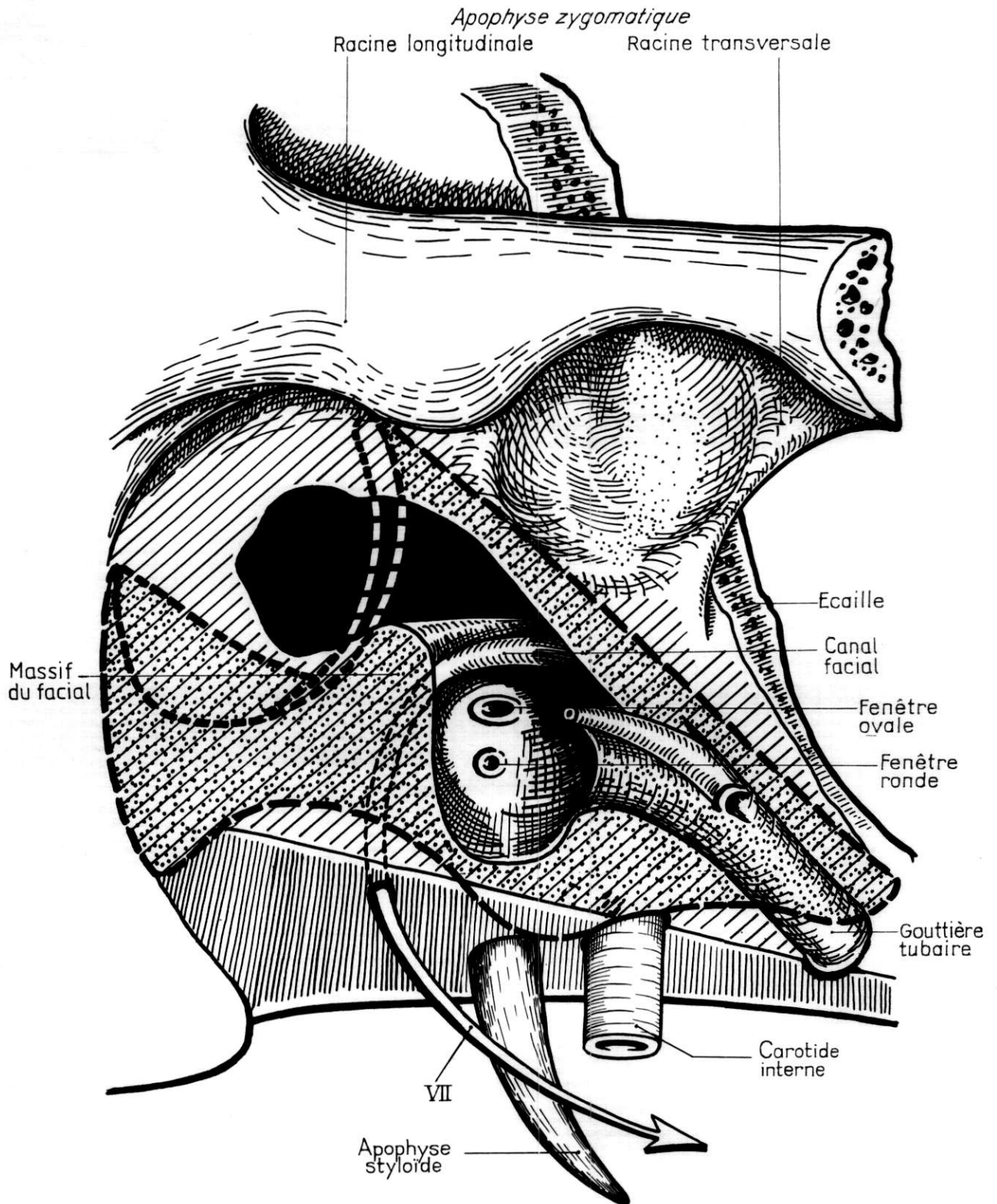
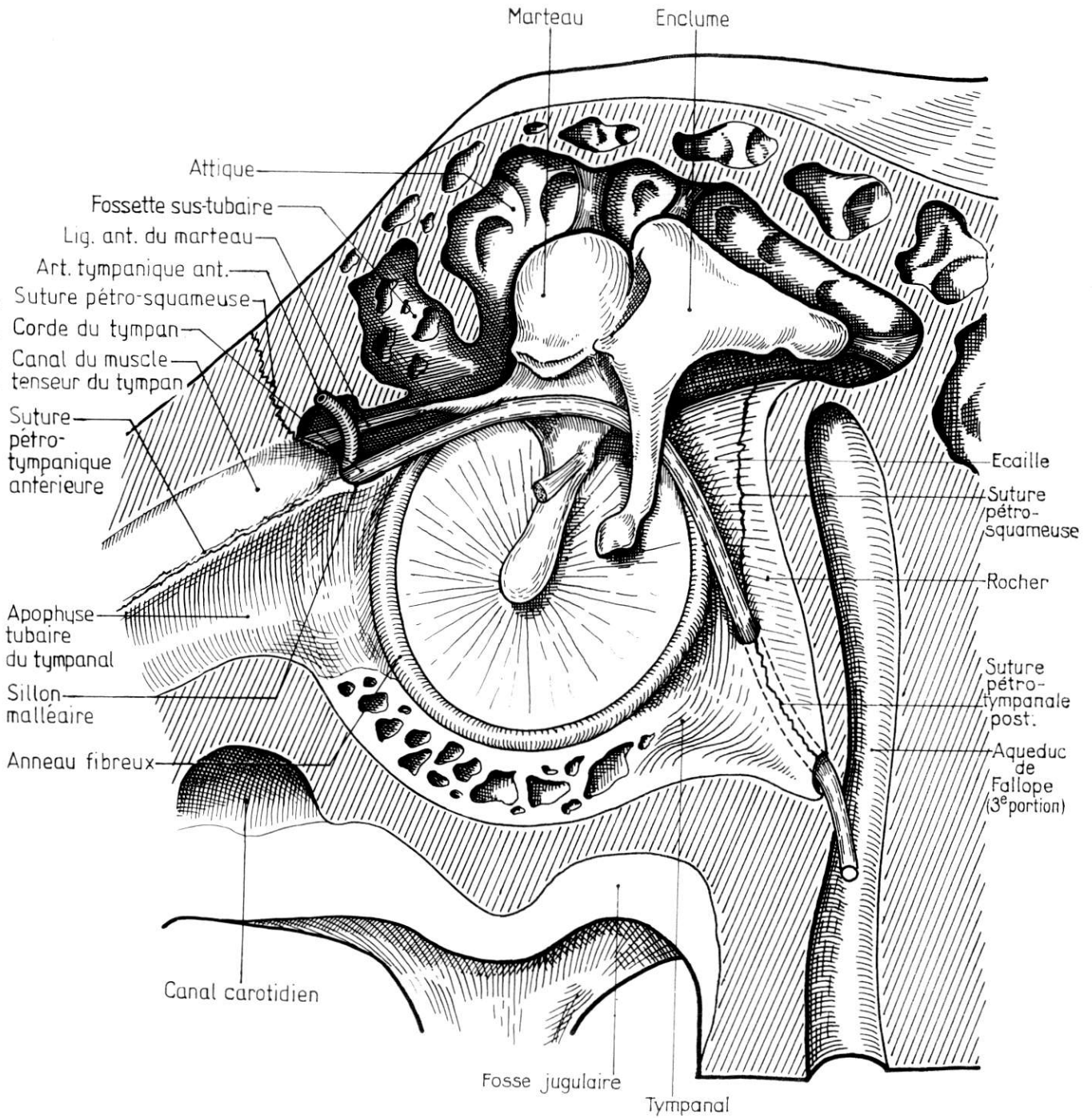
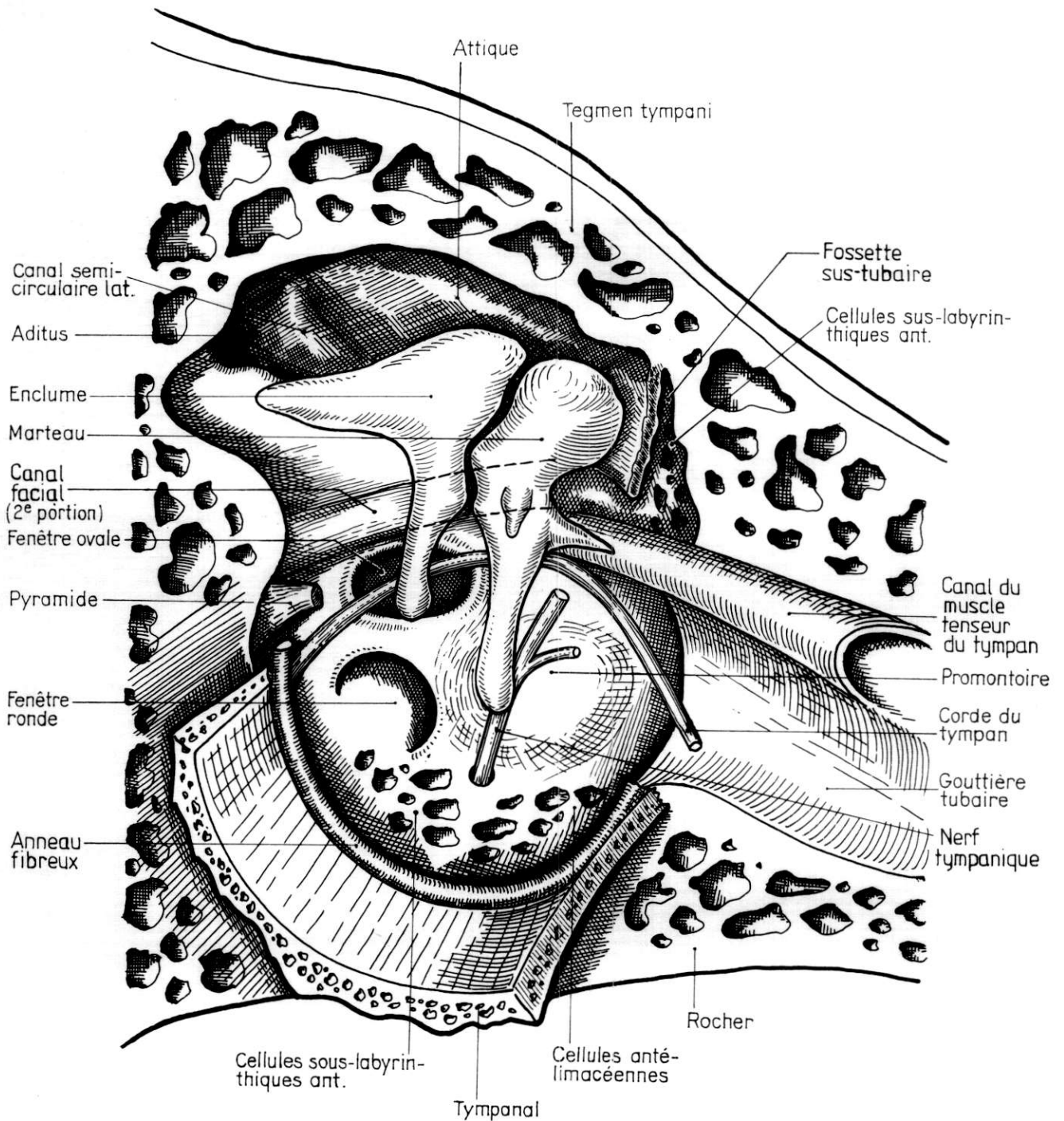


SITUATION DE LA CAISSE.

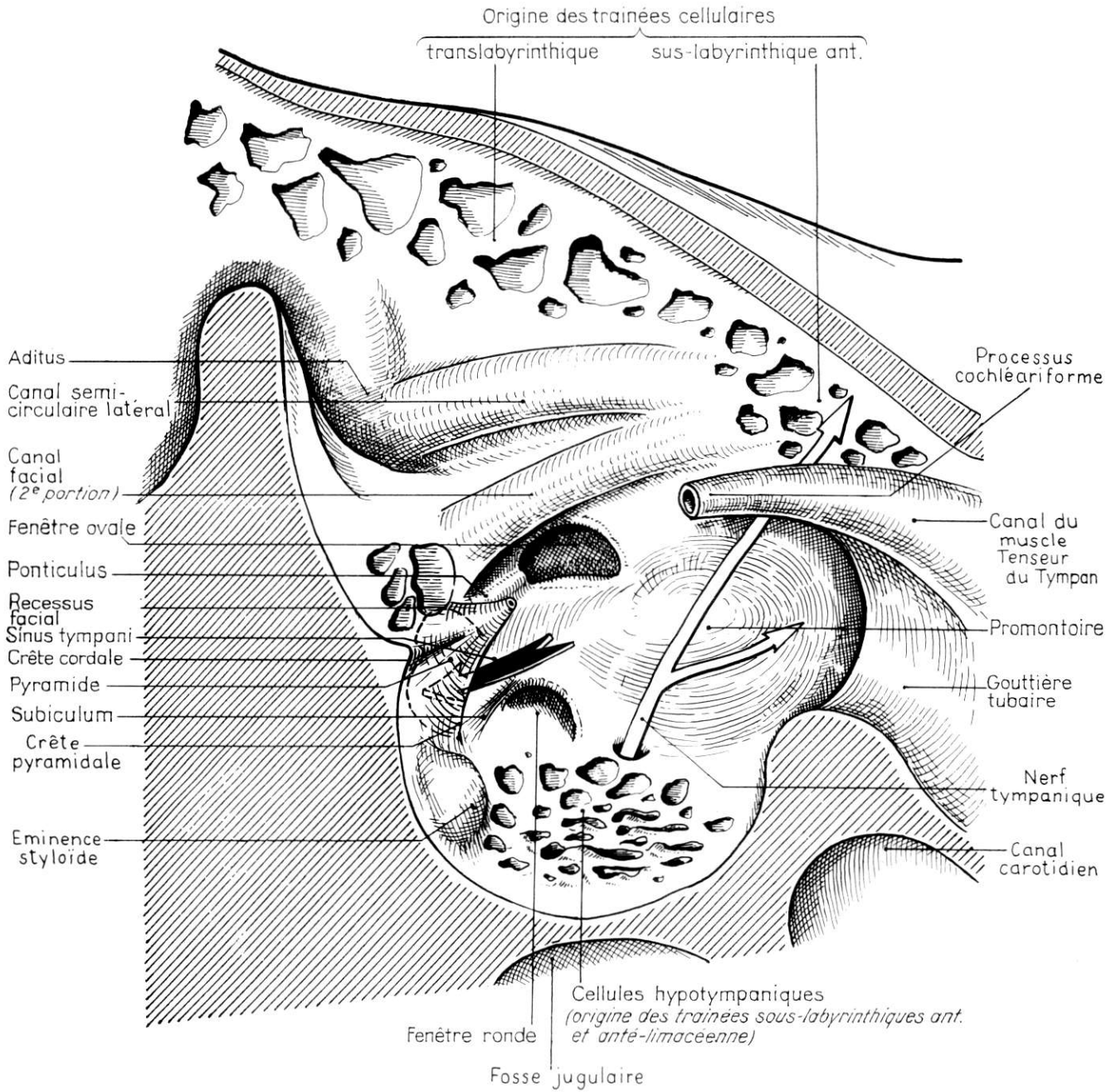


CONSTITUTION DE LA CAISSE. — Portion pétreuse.

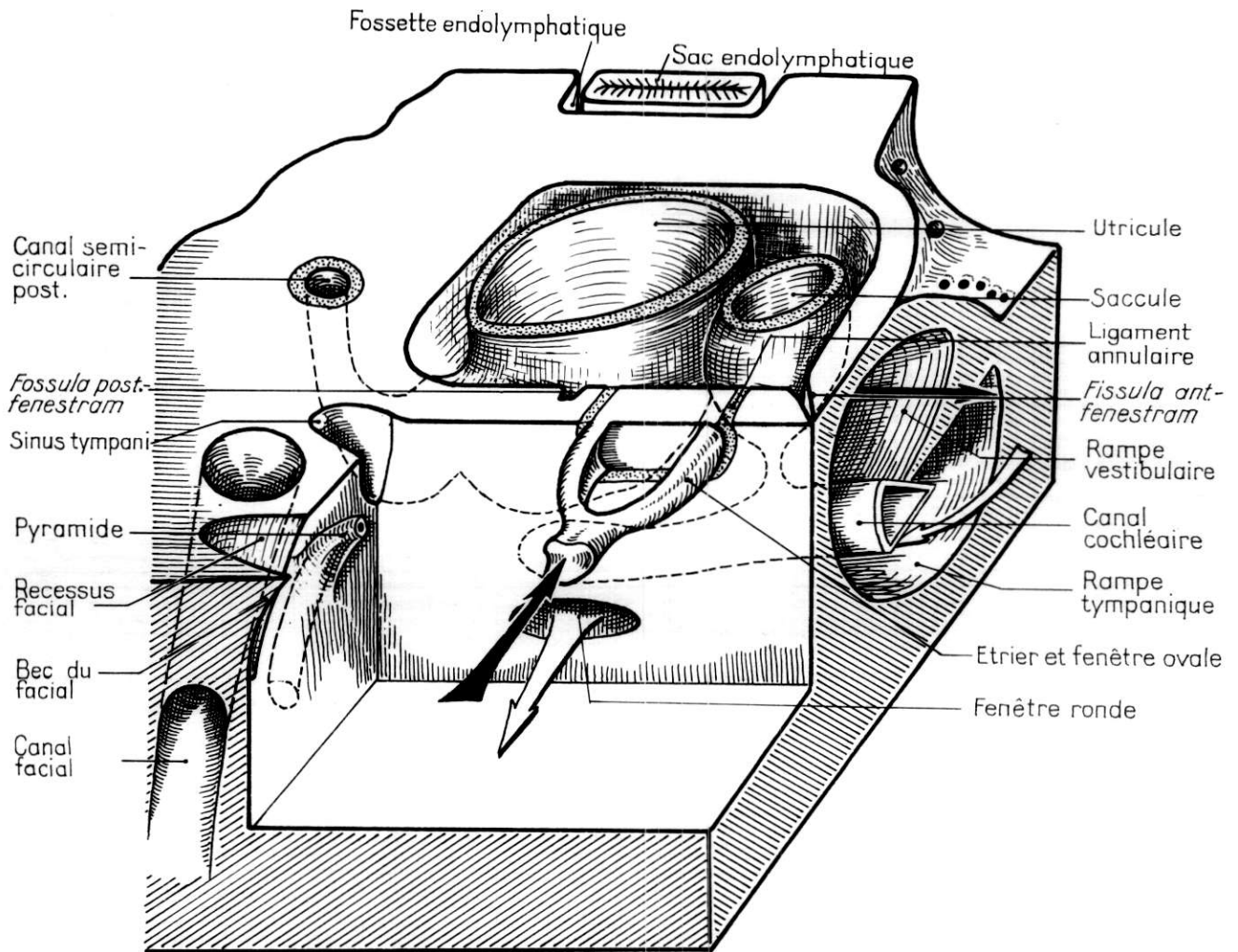
**PAROI EXTERNE.***(Vue interne).*



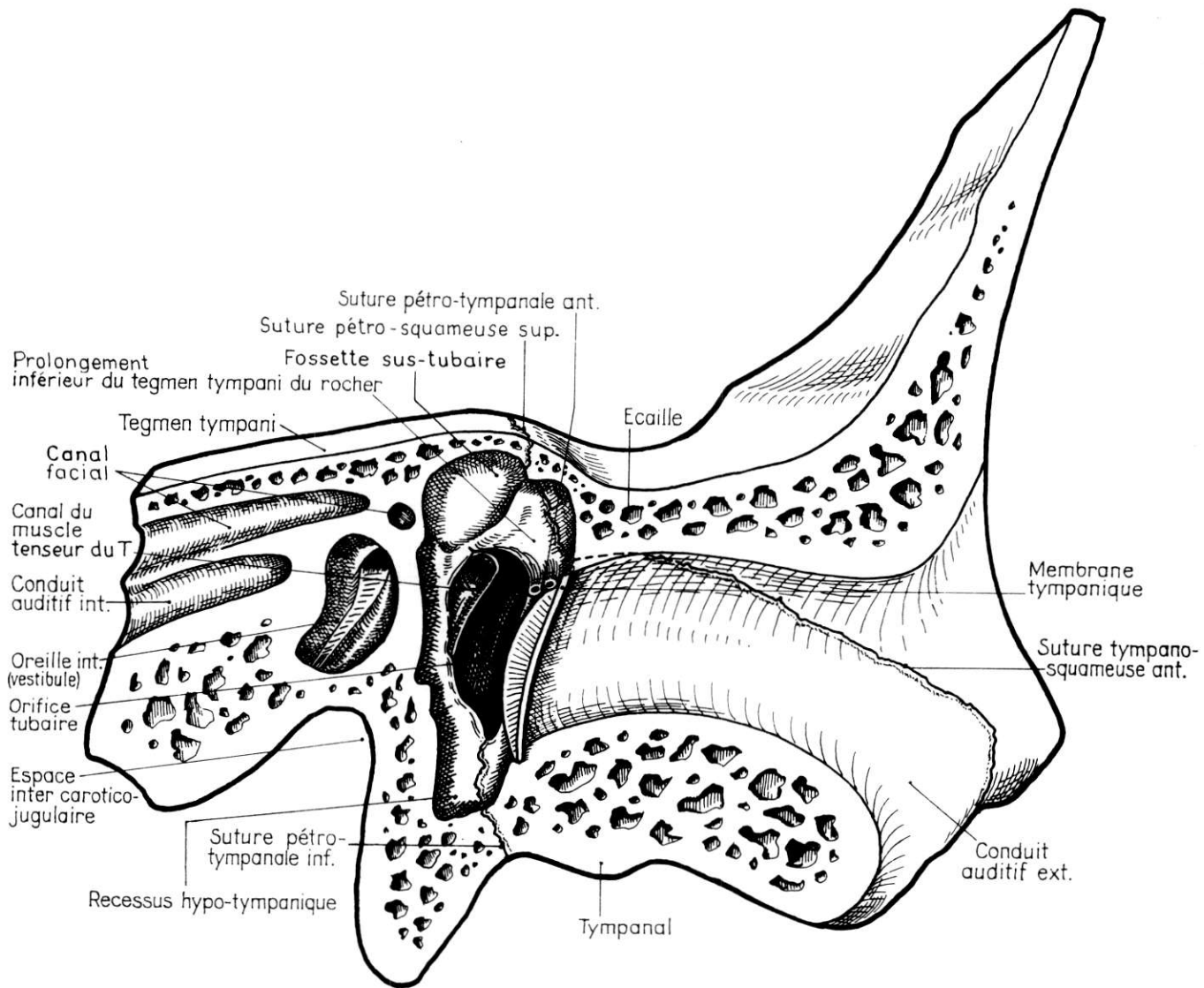
PAROI INTERNE. — Vue externe après ablation de l'écaïlle du temporal et de la membrane tympanique.



PAROI INTERNE. — Attique et atrium.
Origine des cellules péri-labyrinthiques.

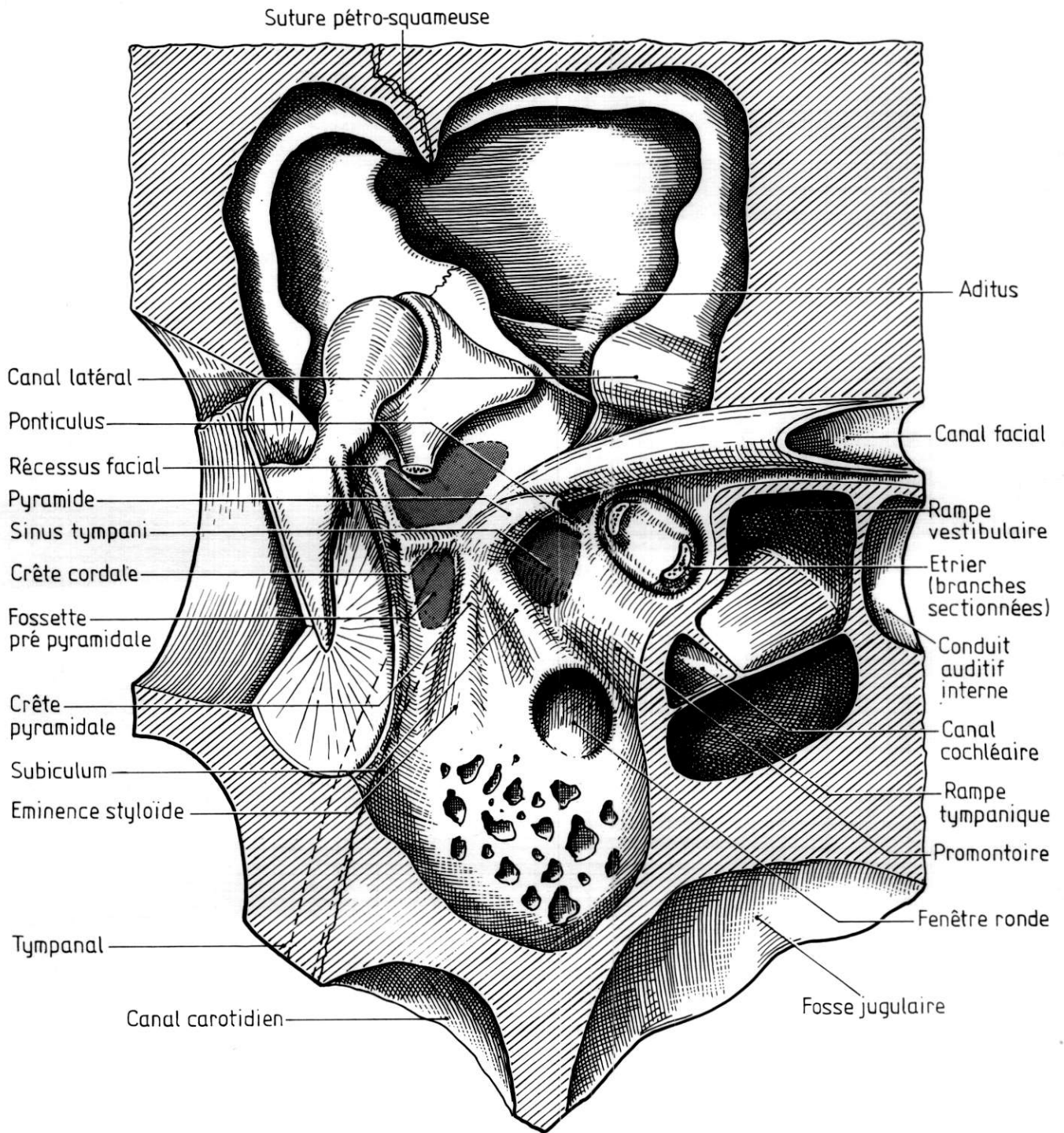


RAPPORTS AVEC LE VESTIBULE MEMBRANEUX. — Sinus tympani.

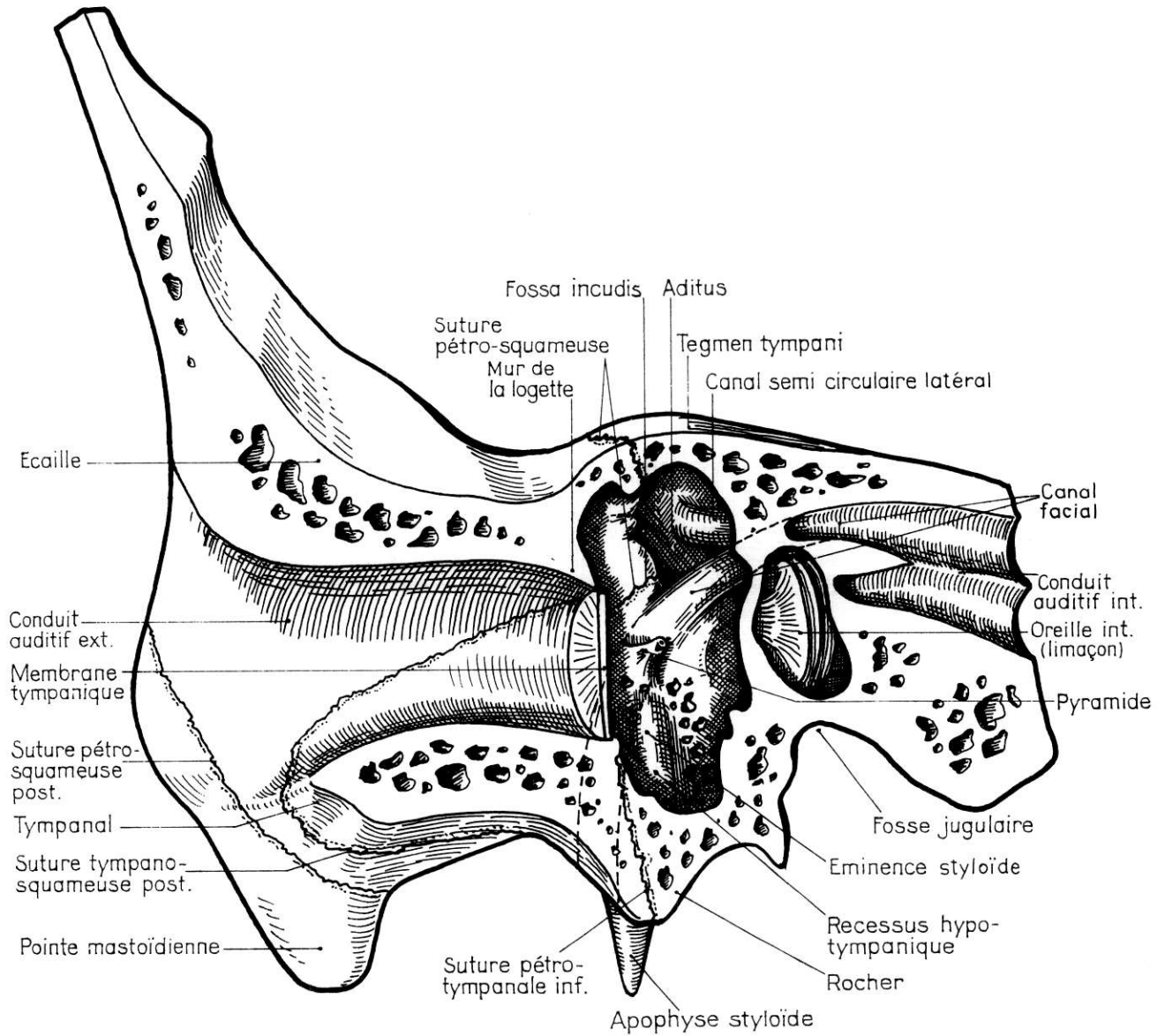


PAROI ANTÉRIEURE DE LA CAISSE.

Coupe verticale du temporal passant par les conduits.

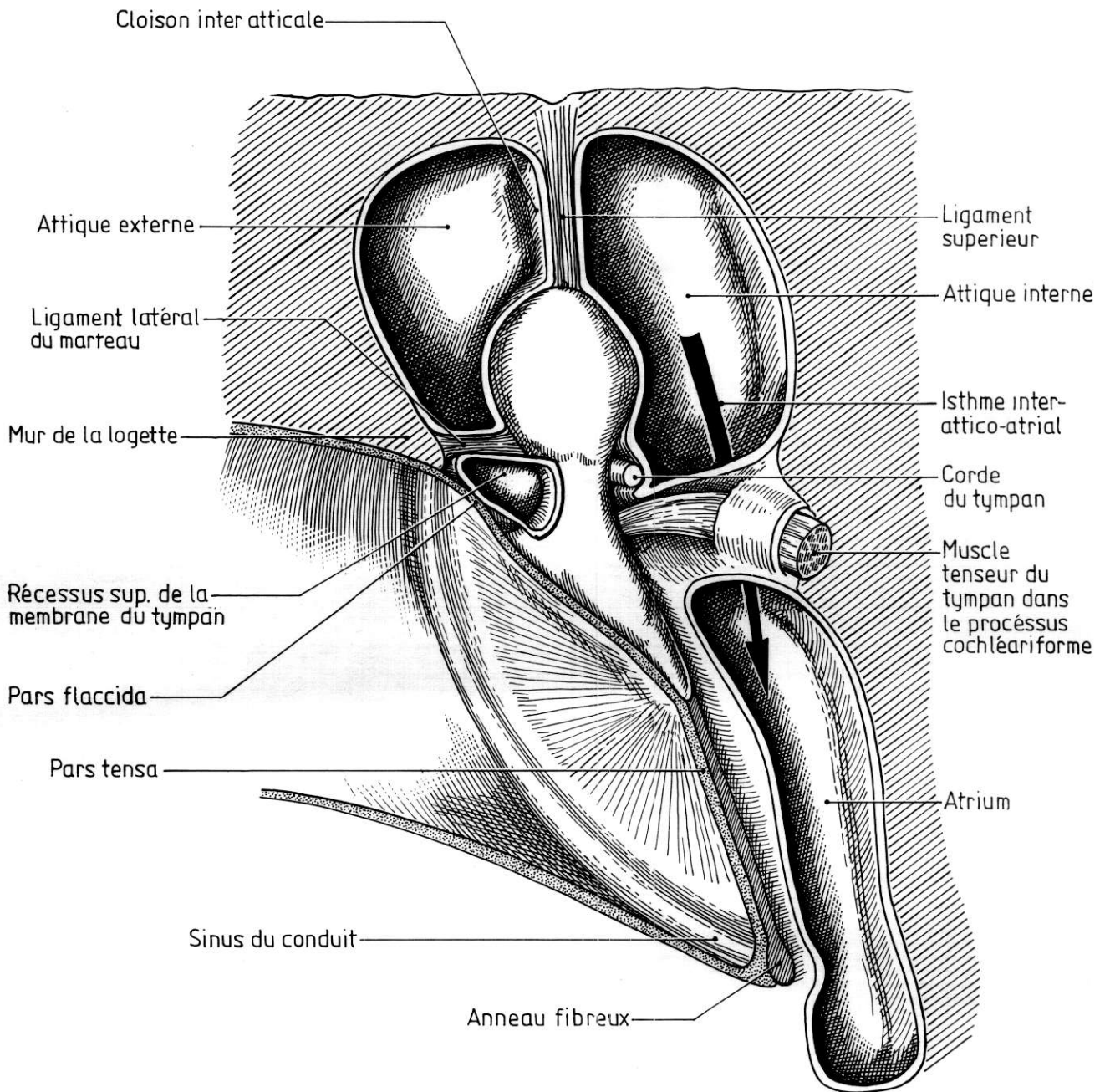


PAROI POSTÉRIURE ET RÉGION STAPÉDIENNE.



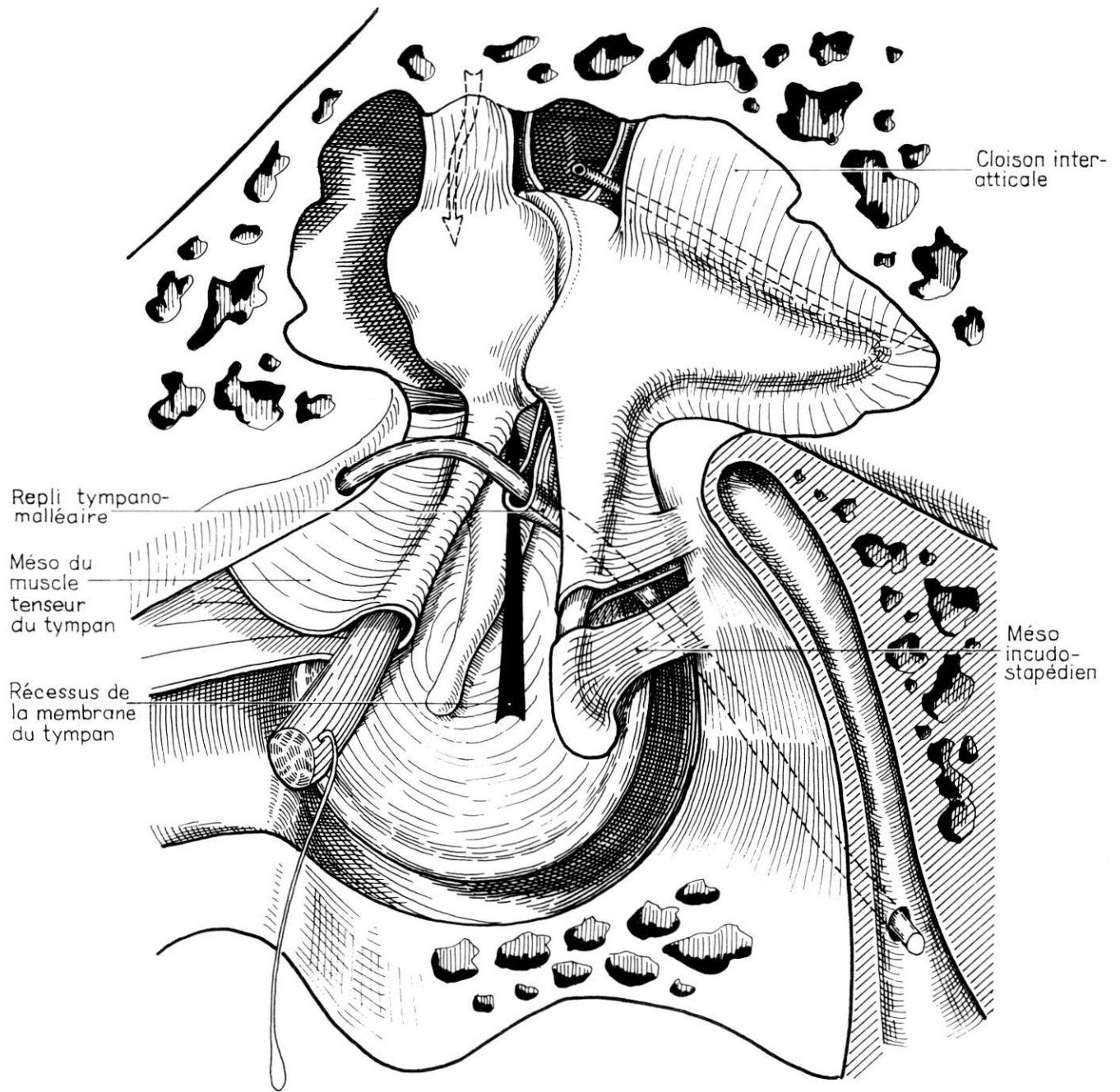
PAROIS POSTÉRIURE, SUPÉRIEURE ET INFÉRIEURE DE LA CAISSE.

Coupe verticale du temporal passant par les conduits.



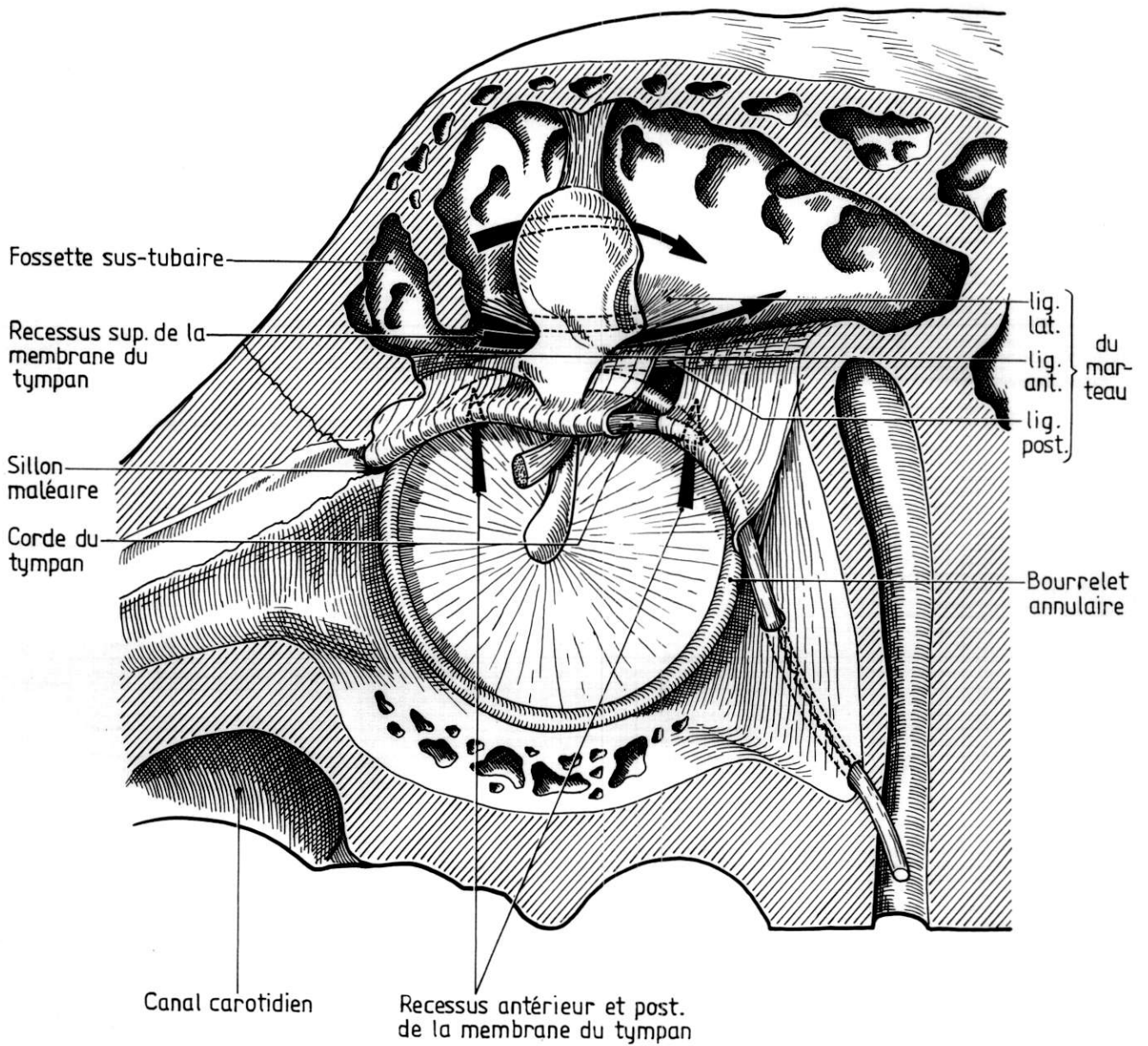
REPLIS MUQUEUX DE LA CAISSE.

(Vue antérieure).

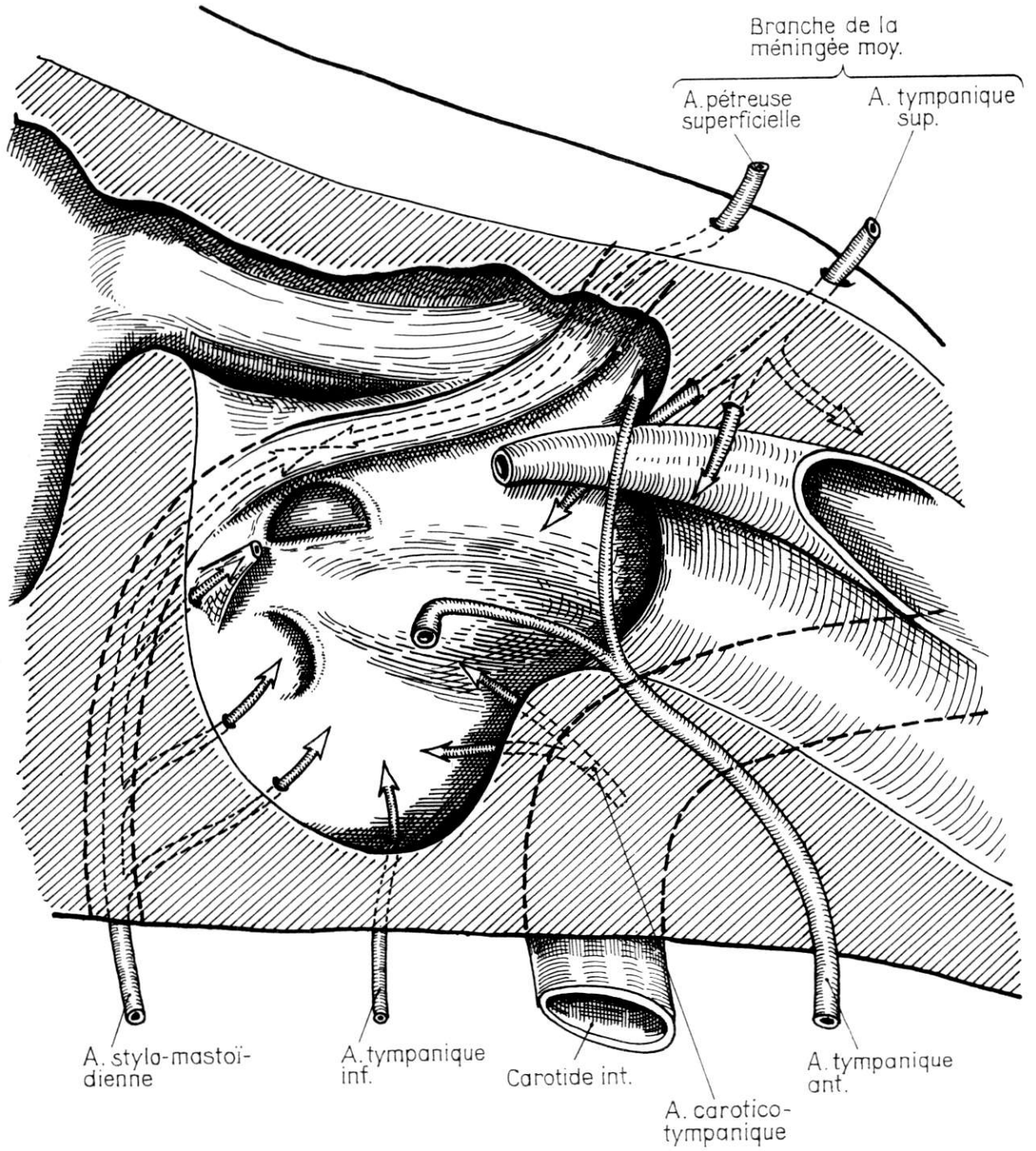


REPLIS MUQUEUX DE LA CAISSE.

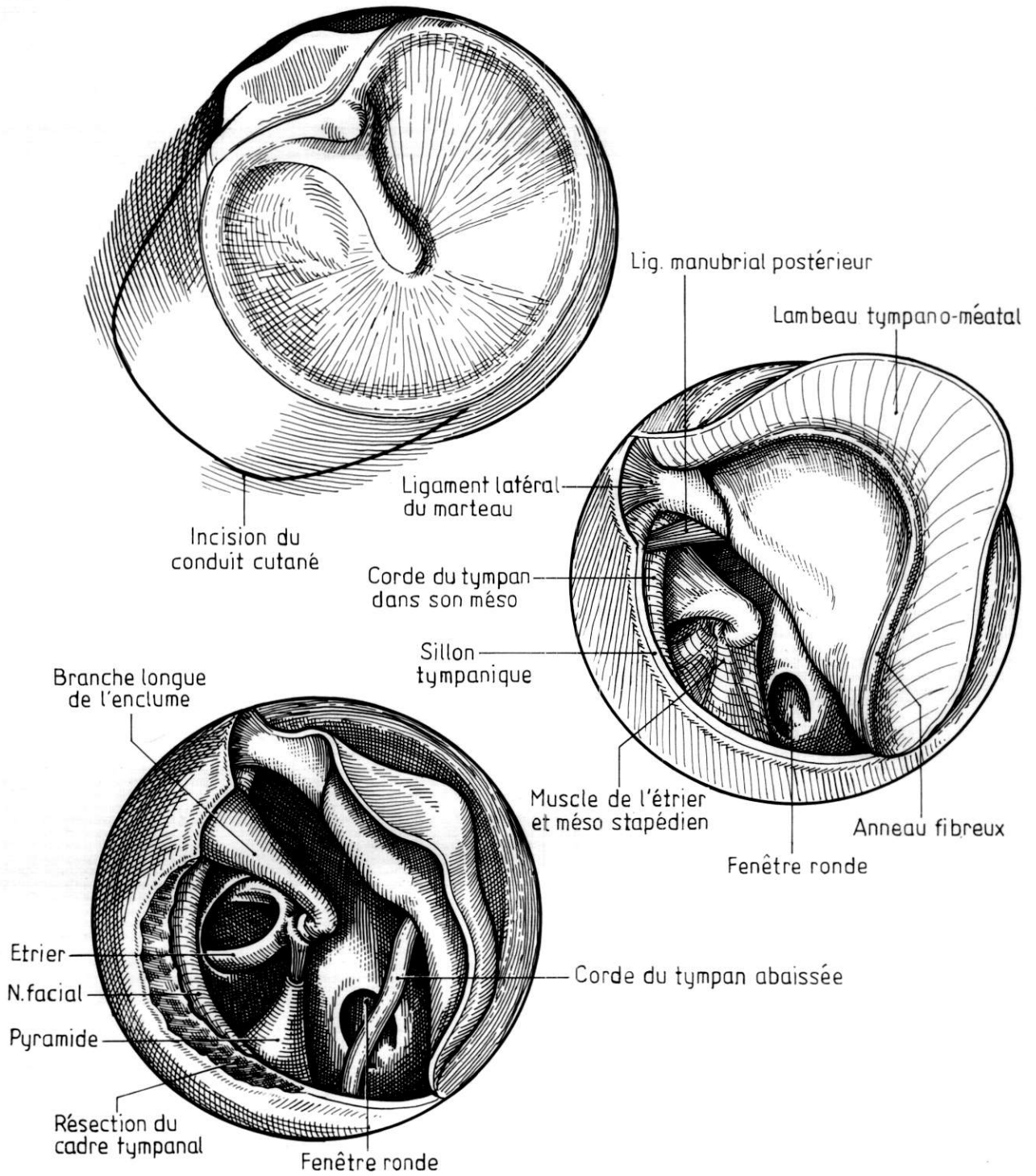
(Vue interne).



POCHES ET CAVITÉS DE LA CAISSE (enclume enlevée).



ARTÈRES.



ABORD DE LA CAISSE PAR LE CONDUIT (chirurgie de l'étrier).