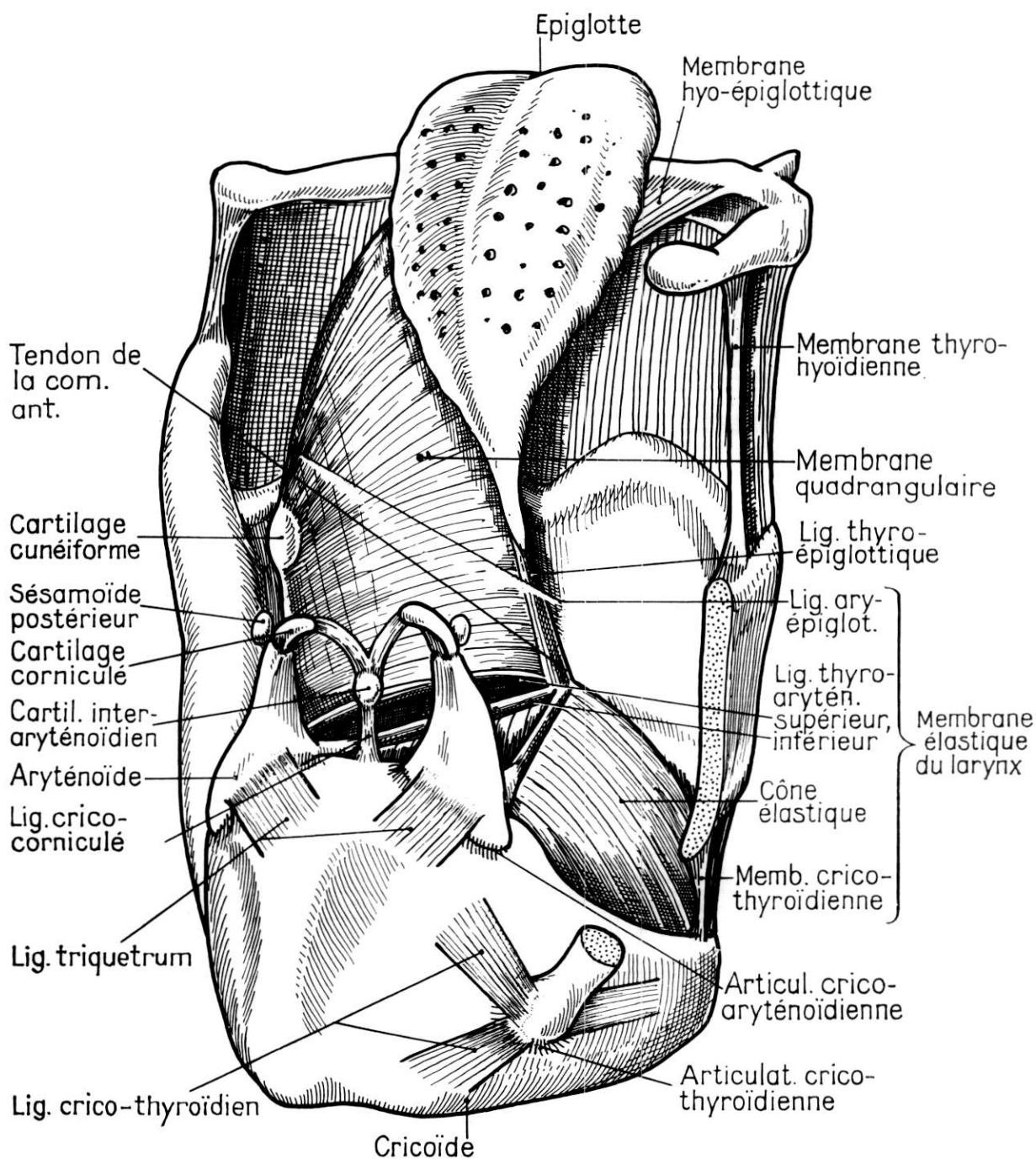


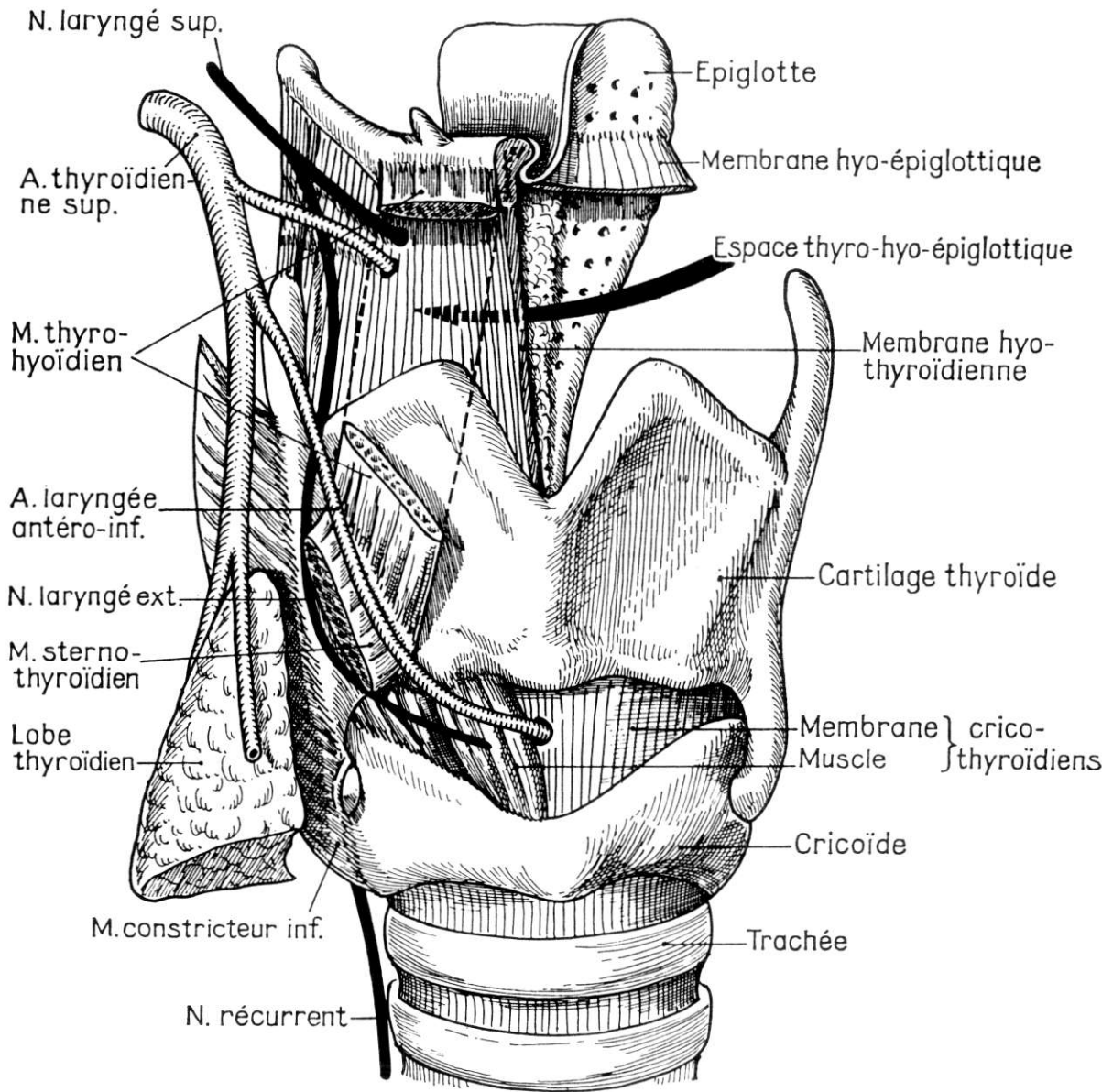
**LE SQUELETTE LARYNGÉ.**

Vue postéro-droite.



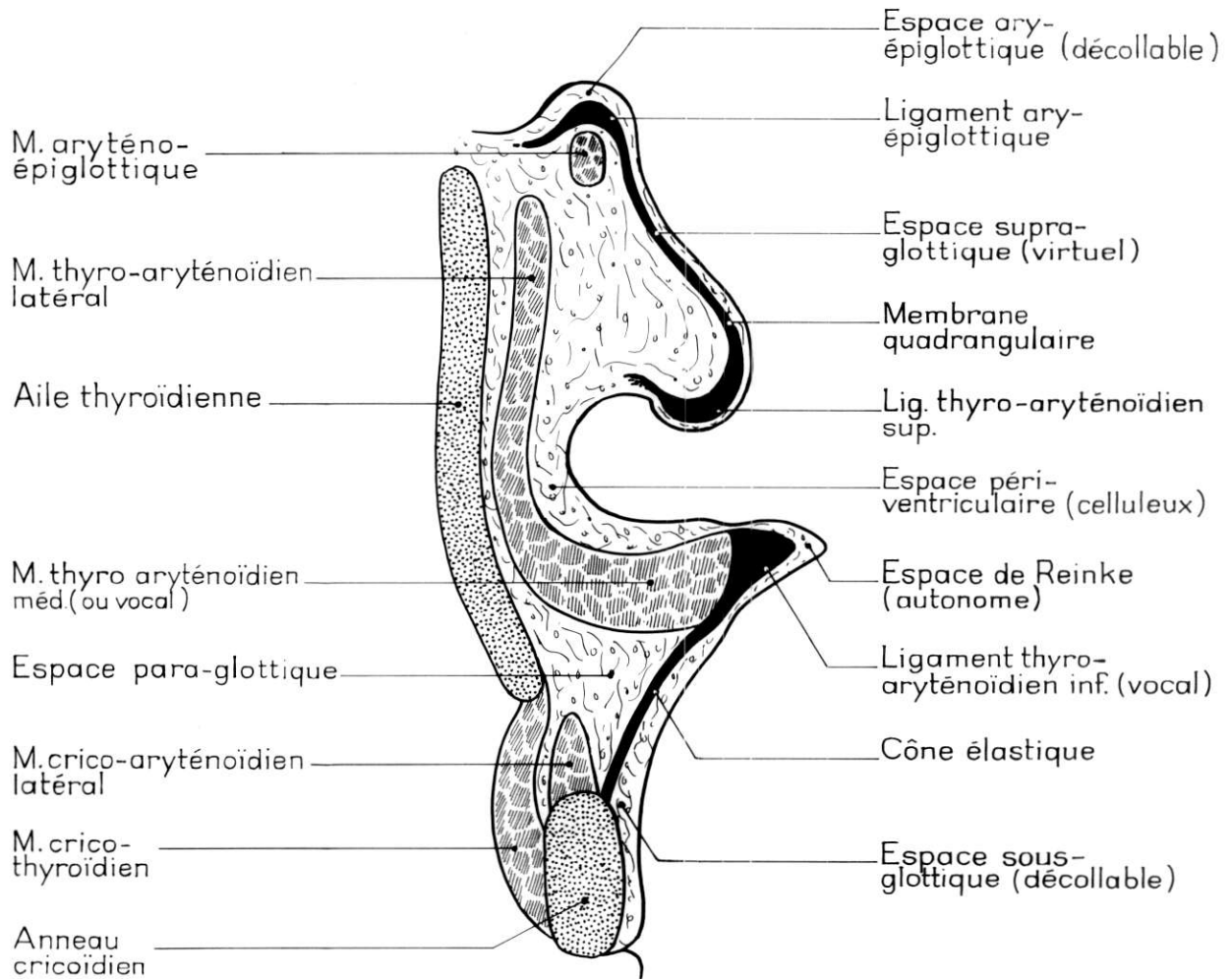
### CARTILAGES ET MEMBRANES DU LARYNX.

Vue postéro-droite  
après résection de la partie postérieure droite du cartilage thyroïde.

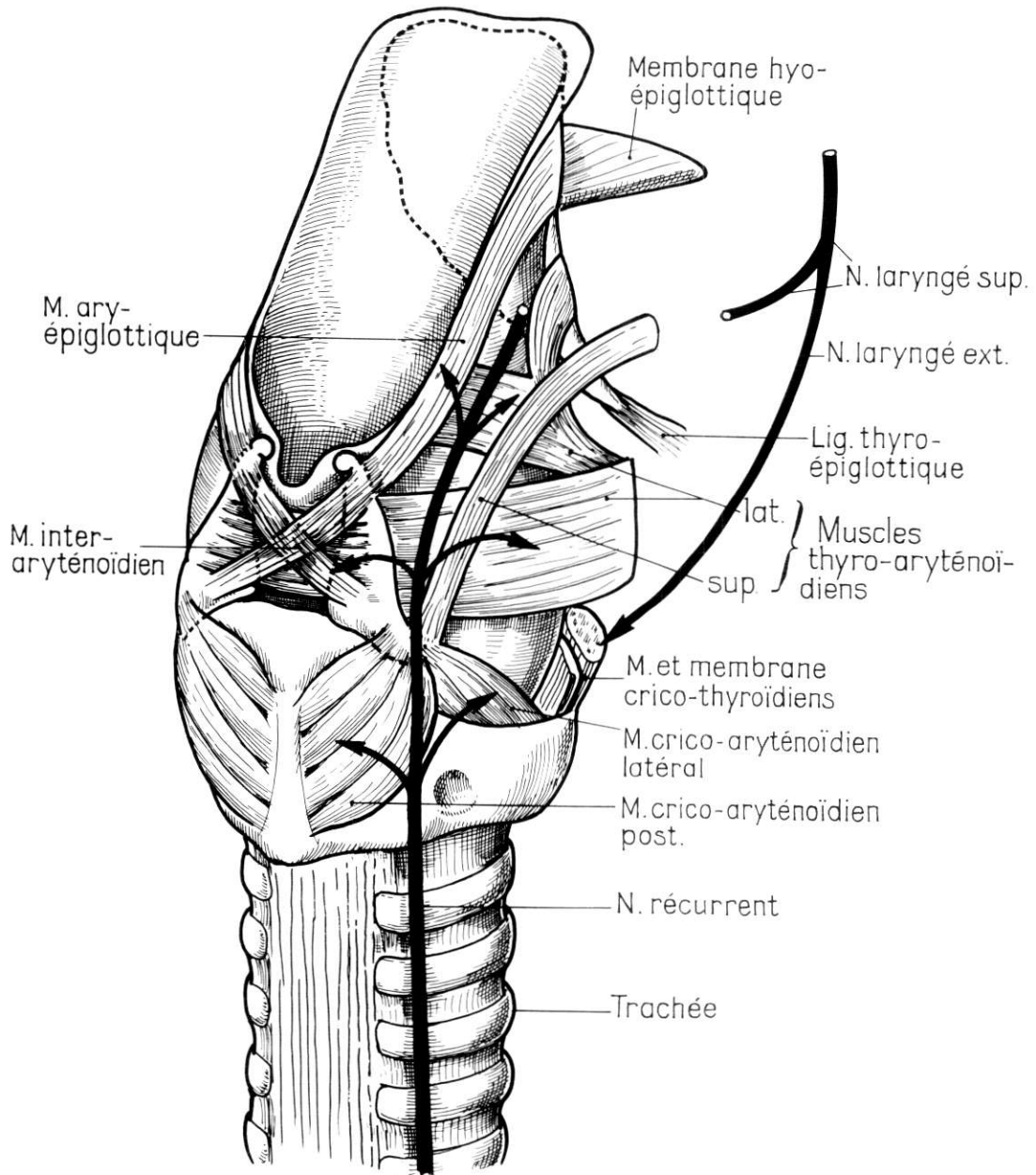


**CARTILAGES ET MEMBRANES DU LARYNX.**

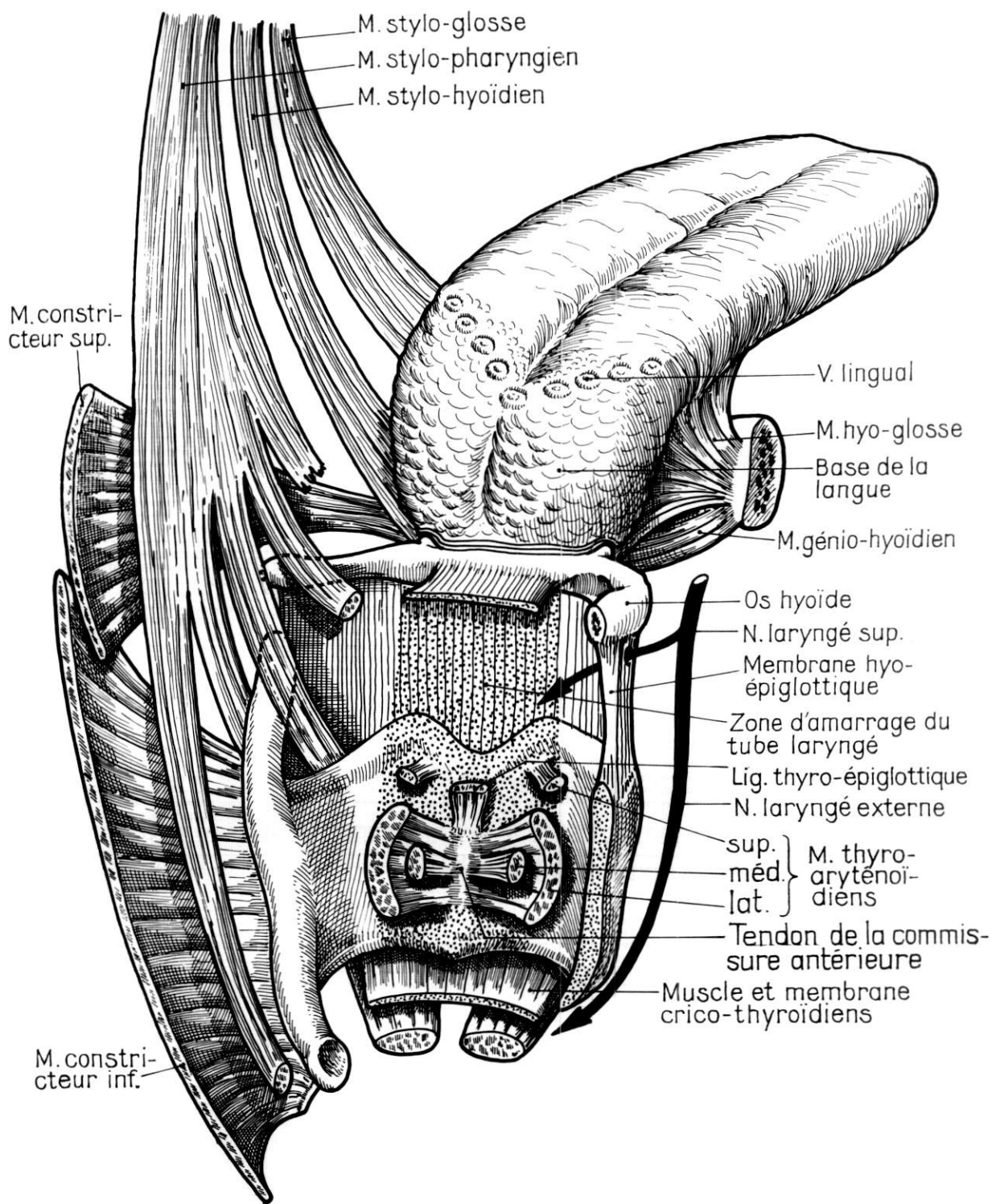
Vue antérieure.



**SQUELETTE CONJONCTIF ENDOLARYNGÉ**  
(coupe frontale)

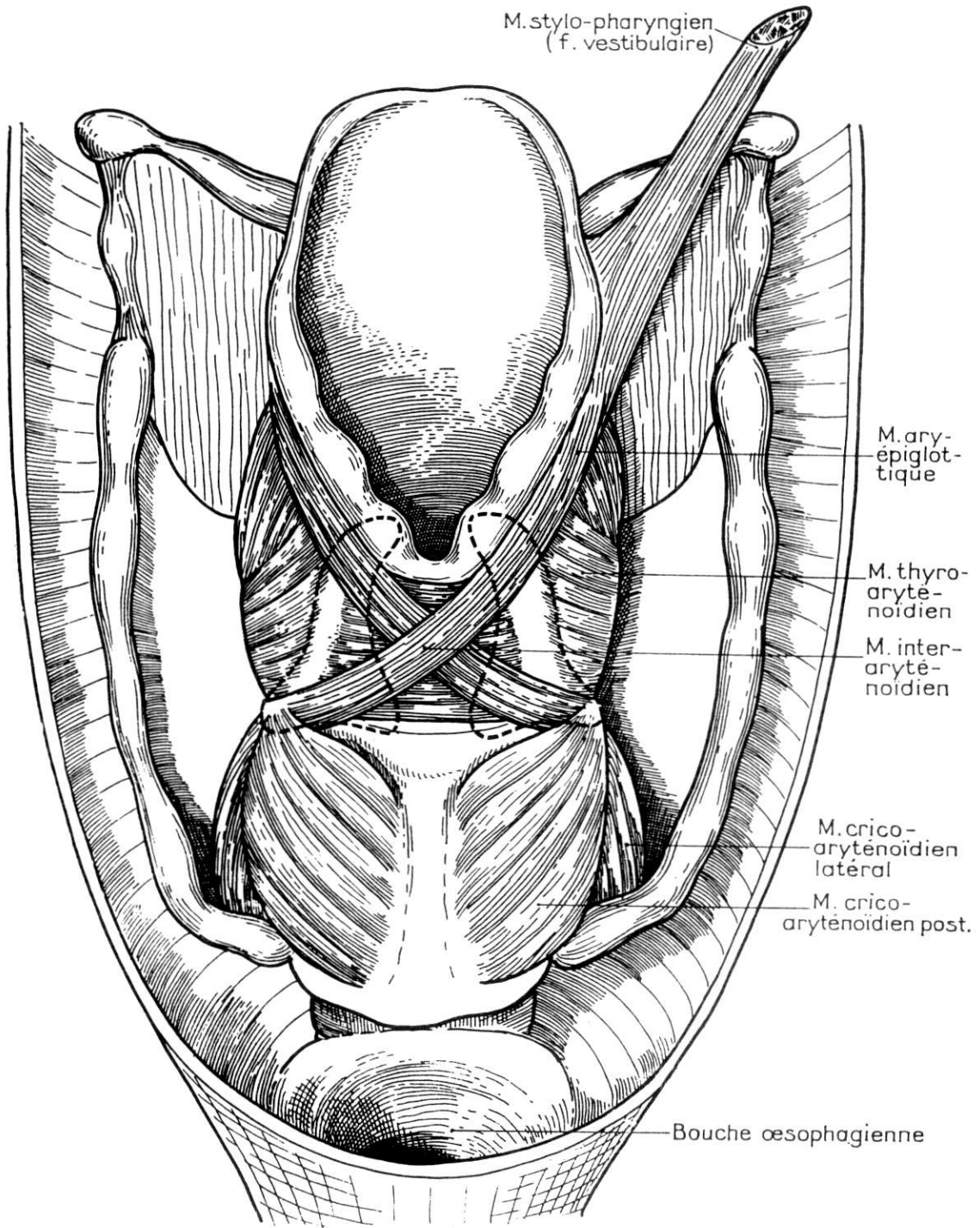


**LE TUBE LARYNGÉ.**  
Vue postéro-droite.

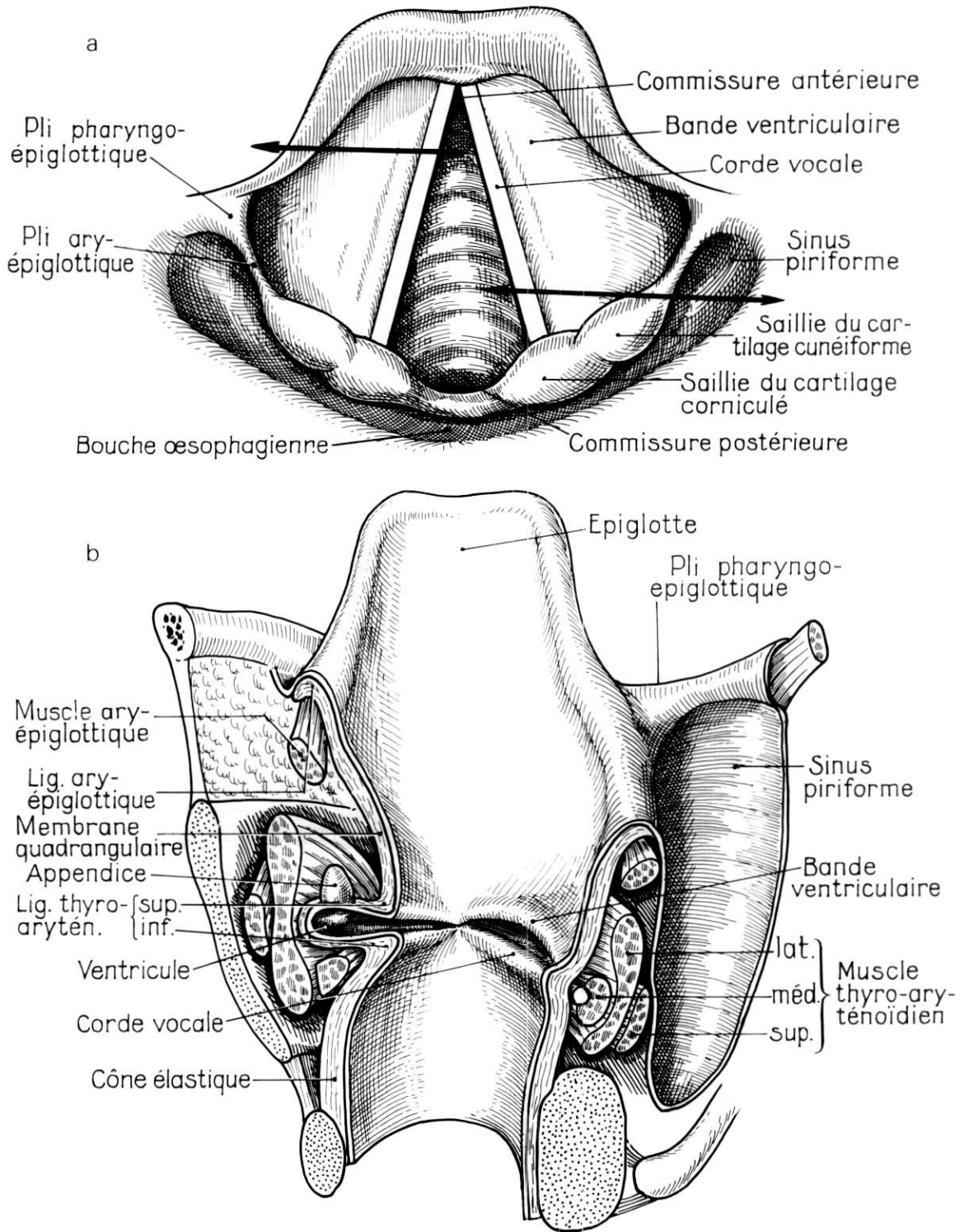


**APPAREIL HYO-THYROÏDIEN.**  
Insertion du tube laryngé.





VUE POSTÉRIEURE DU TUBE LARYNGÉ  
ET DE L'APPAREIL THYRO-HYOÏDIEN (sous la muqueuse).

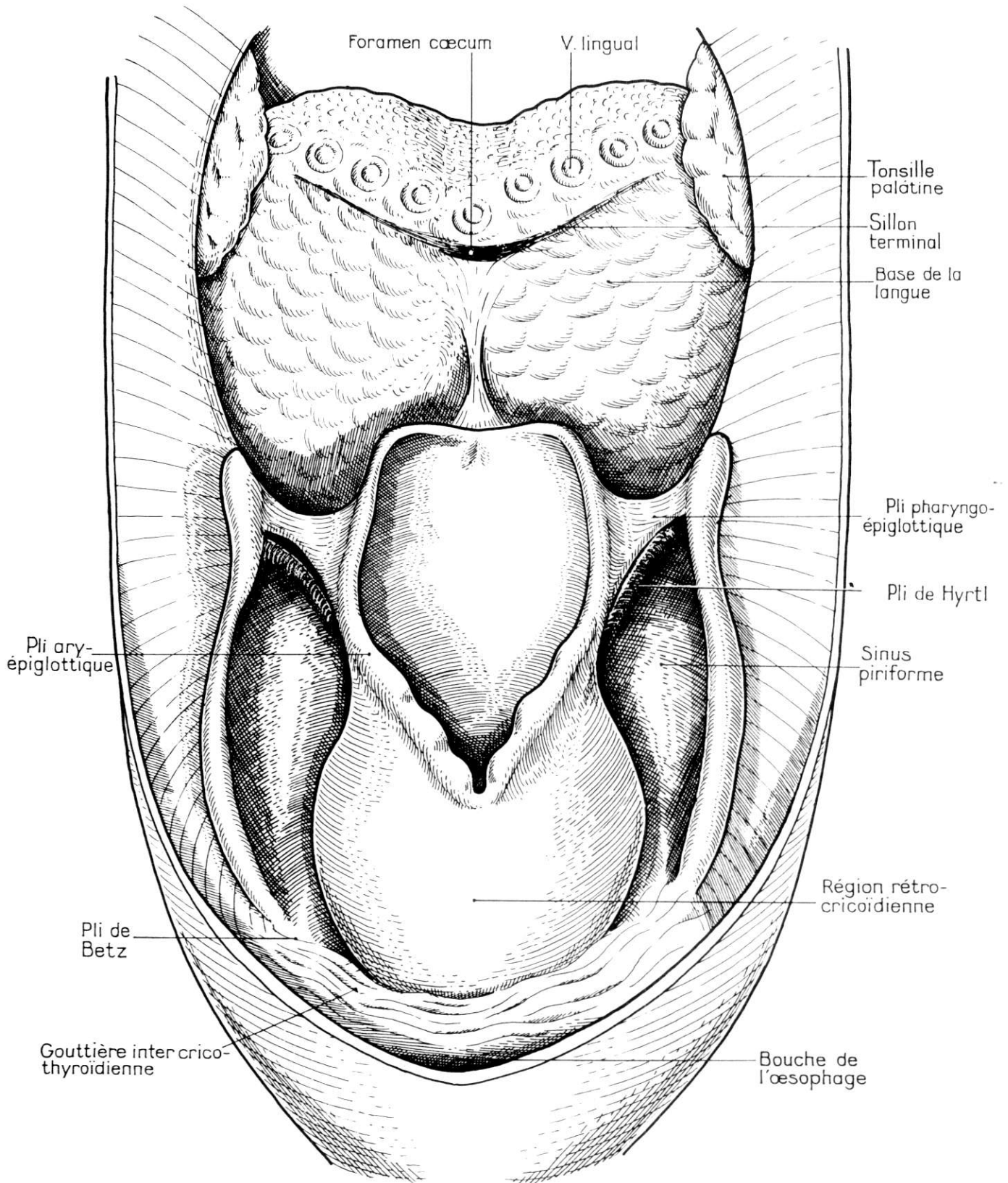


### LA CAVITÉ ENDO-LARYNGÉE.

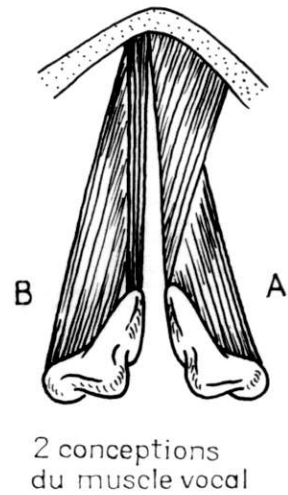
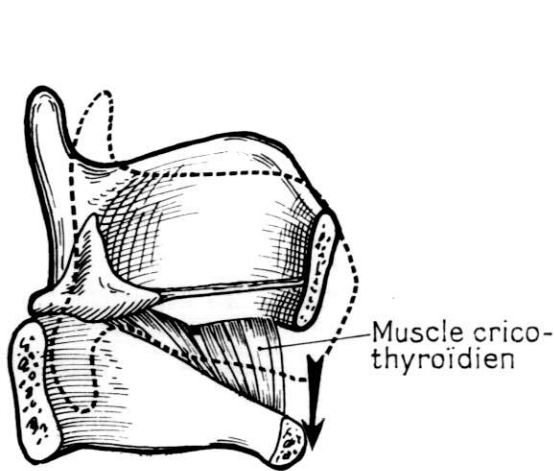
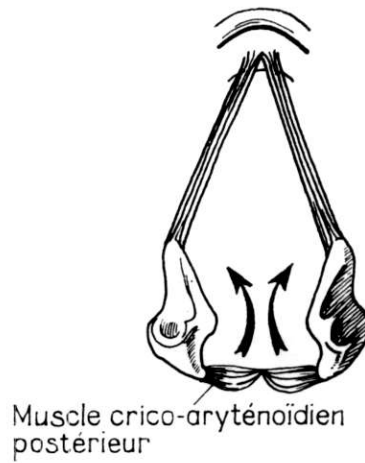
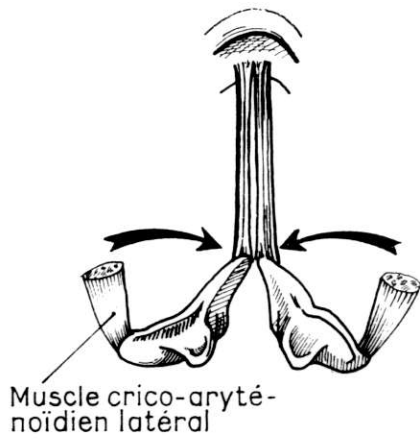
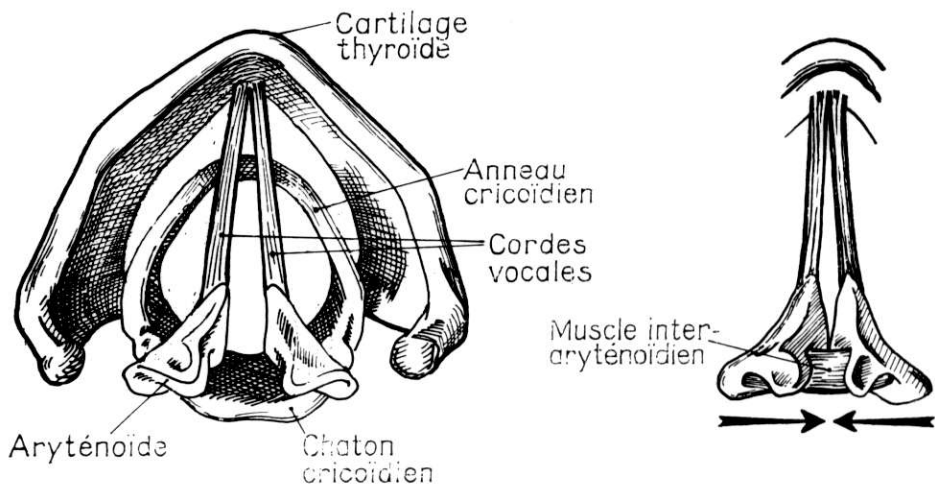
a) Vue laryngoscopique.

b) Vue postérieure après coupe suivant les plans indiqués en a. La coupe gauche est plus antérieure que celle de droite.





VUE POSTÉRIEURE DU TUBE LARYNGÉ  
ET DE L'HYPHARYNX.



**ACTION DES MUSCLES INTRINSÈQUES DU LARYNX.**  
 (conception du muscle vocal. Selon Goertler [A] et Oliveiros [B]).

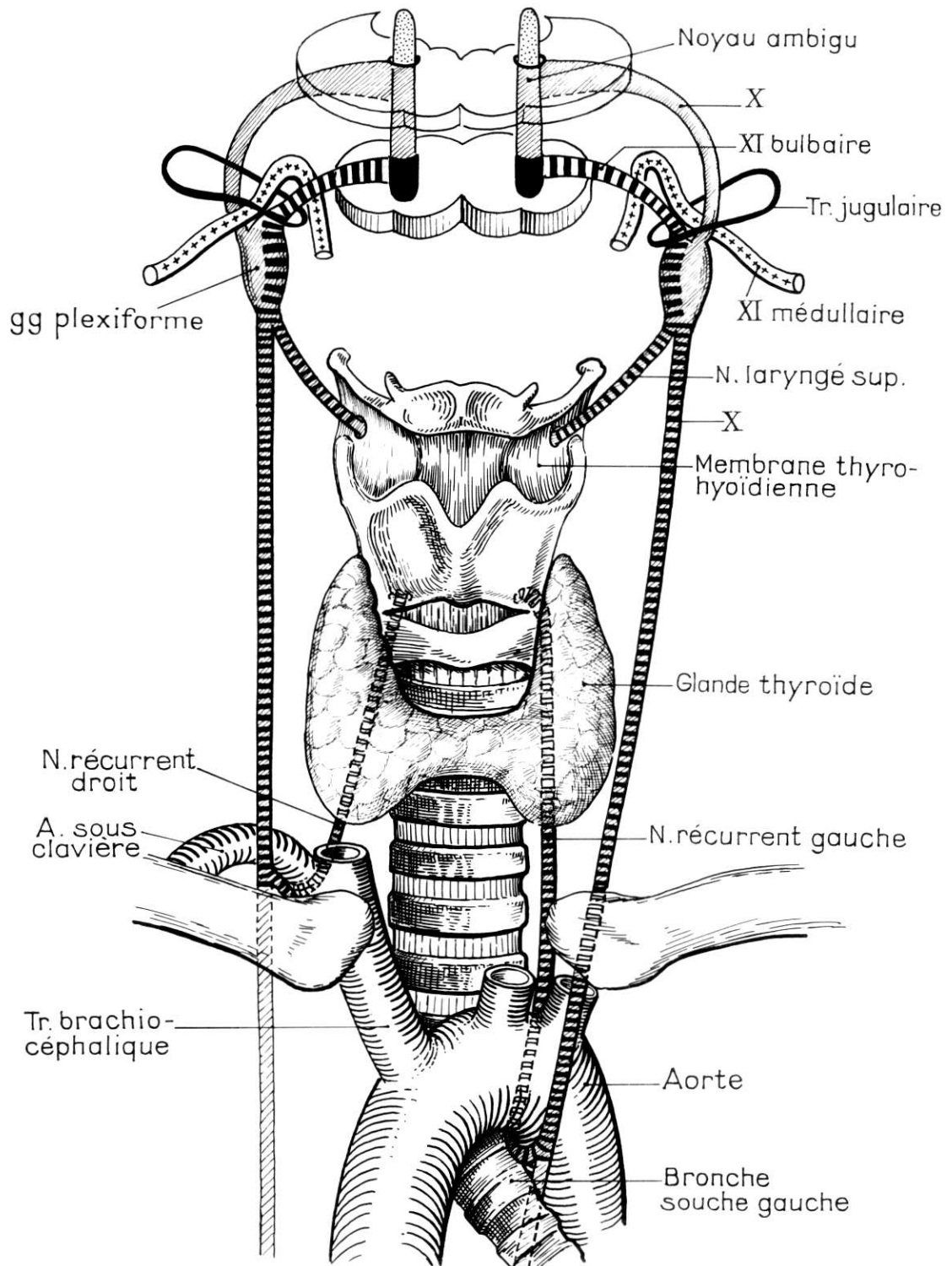
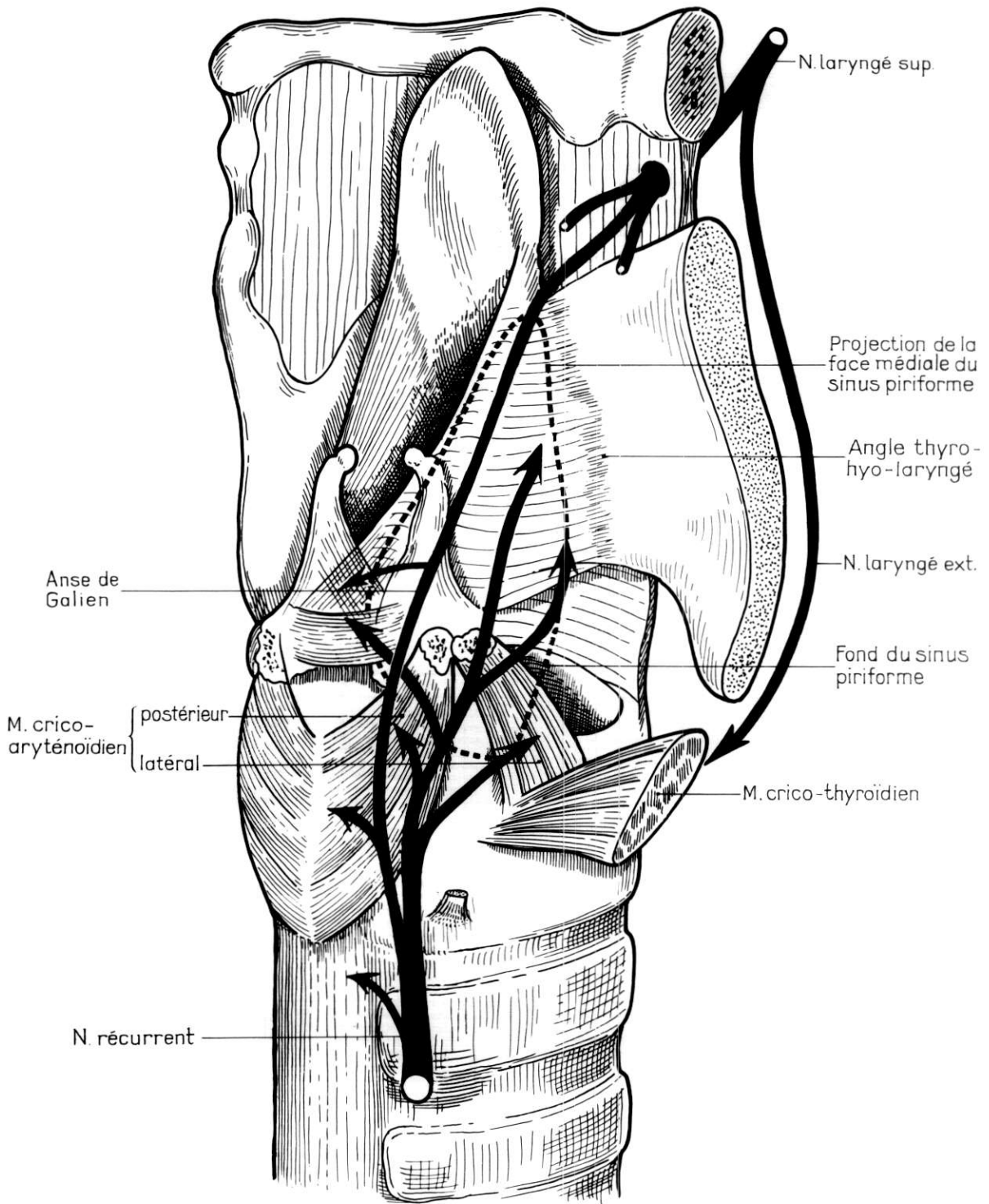
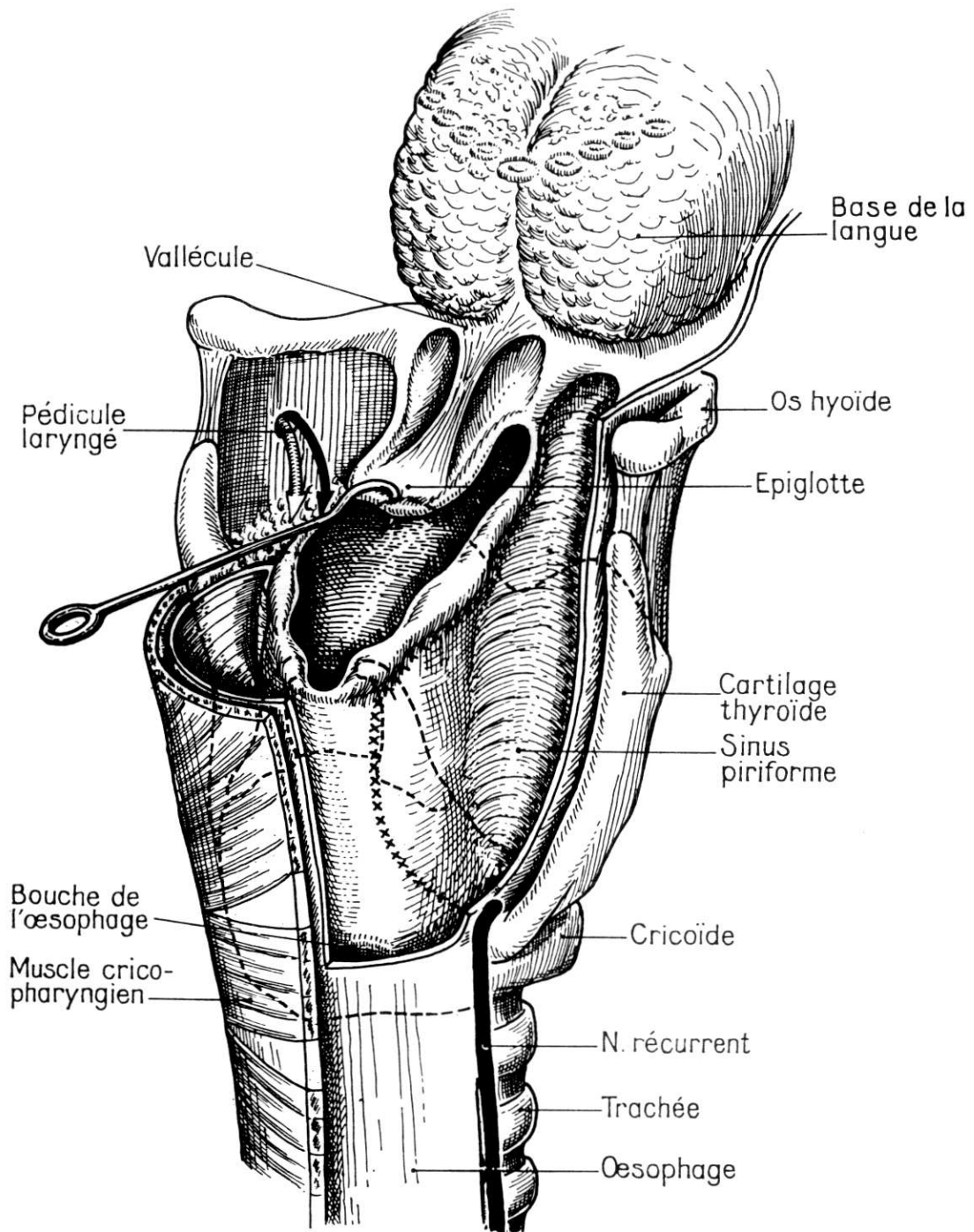


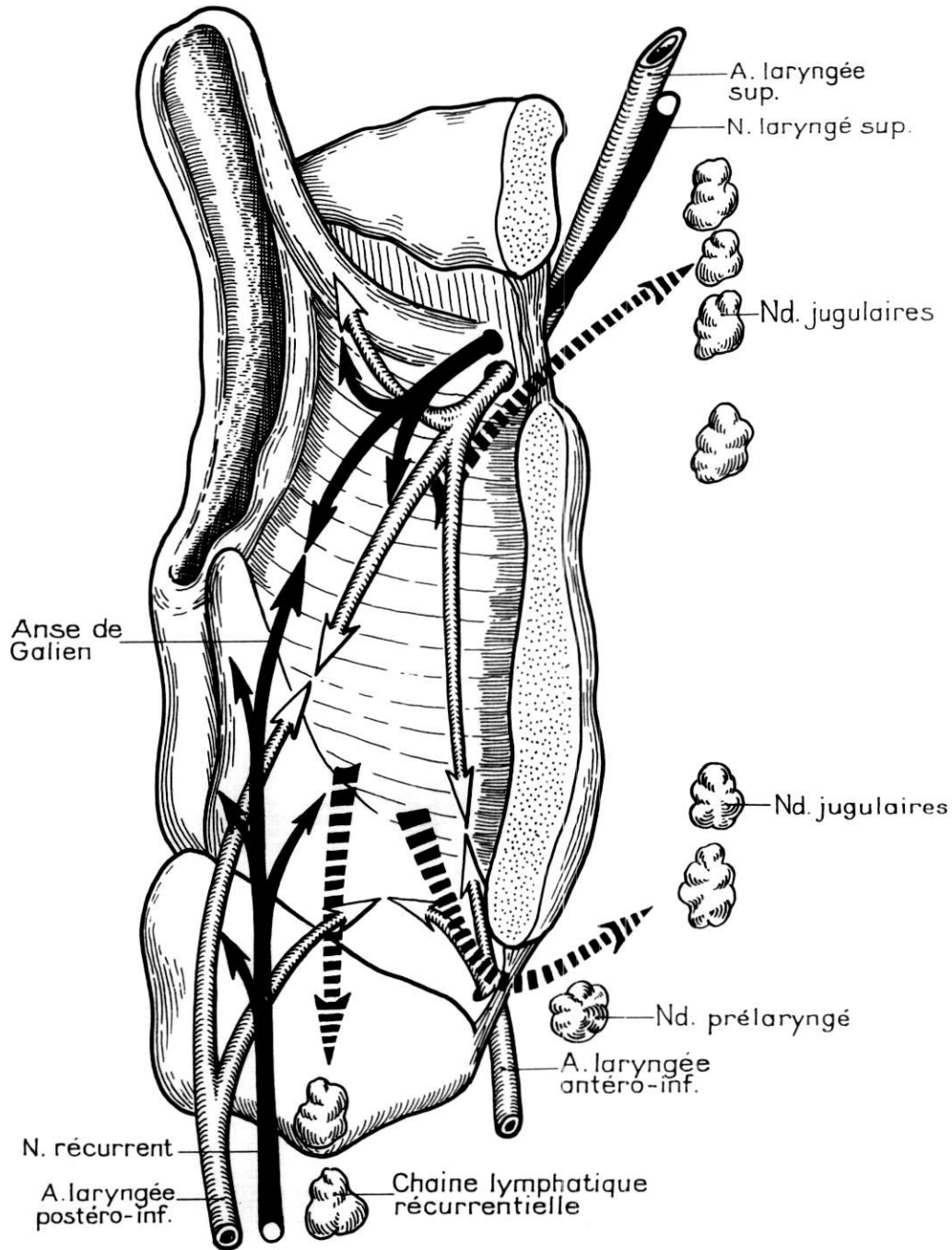
DIAGRAMME DES NERFS LARYNGÉS.



**NERFS DU LARYNX**  
avec division basse du récurrent.

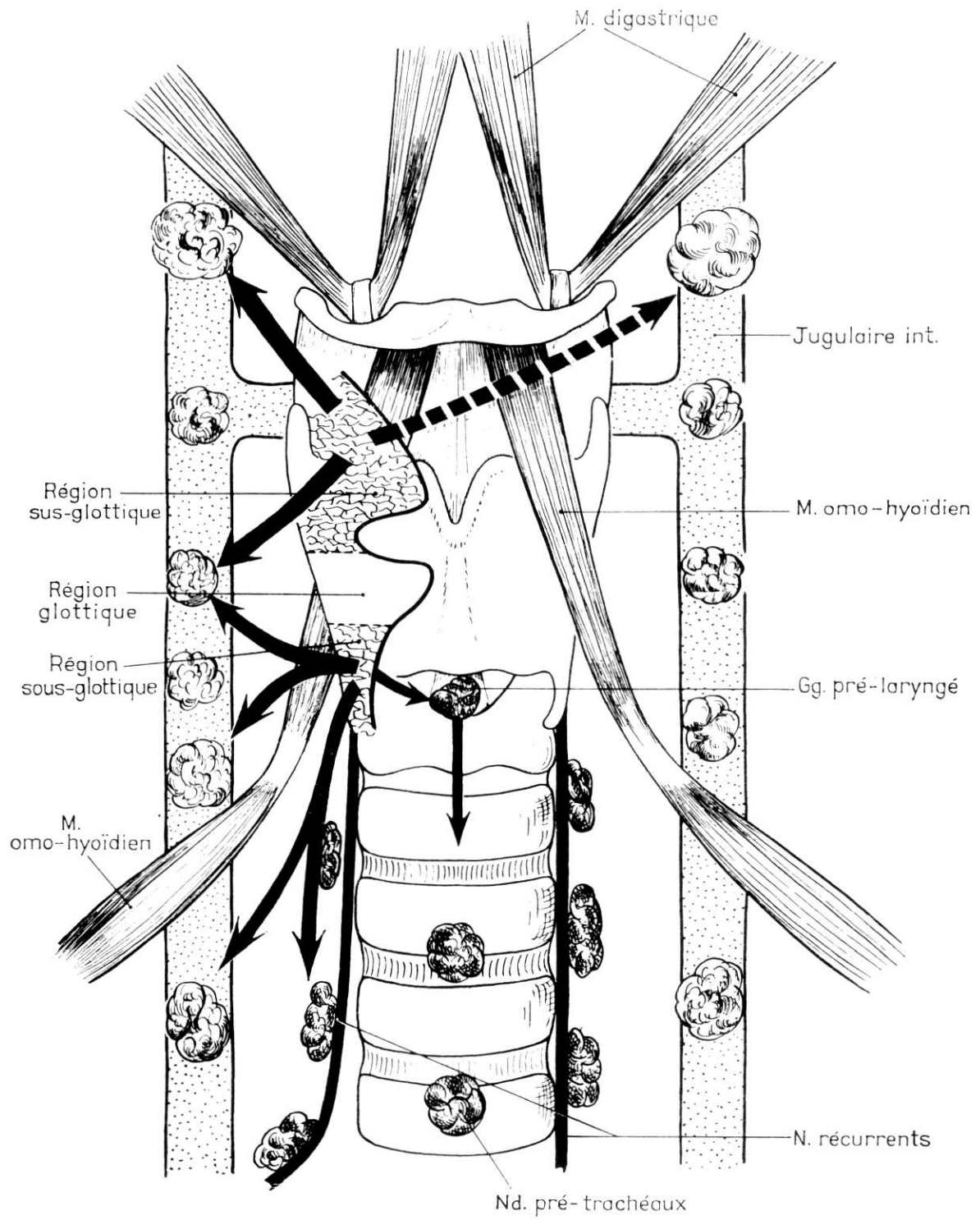


ENTRÉE DU NERF RÉCURRENT DANS LE LARYNX.



PÉDICULES VASCULO-NERVEUX DU LARYNX.





LYMPHATIQUES DU LARYNX.