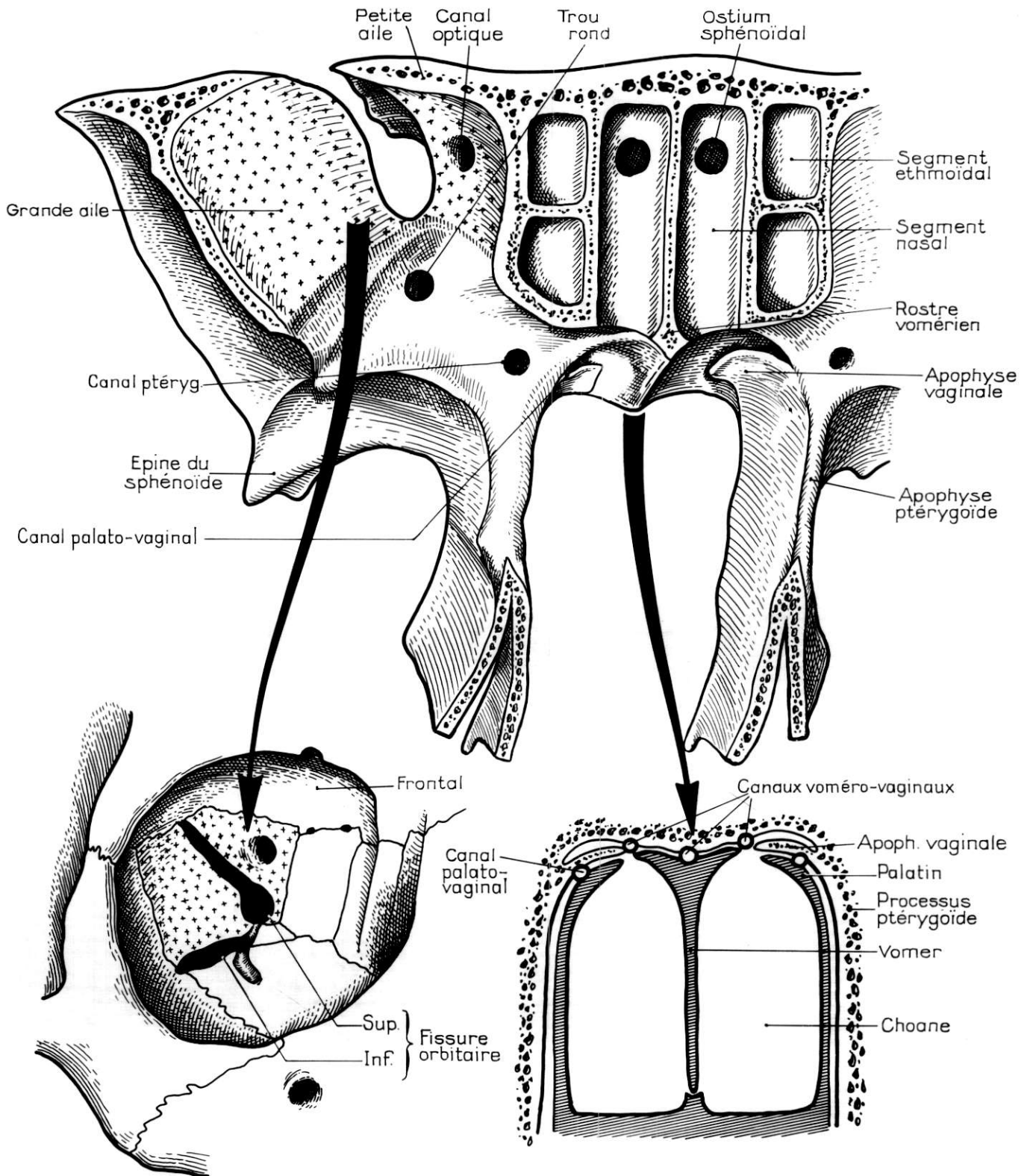
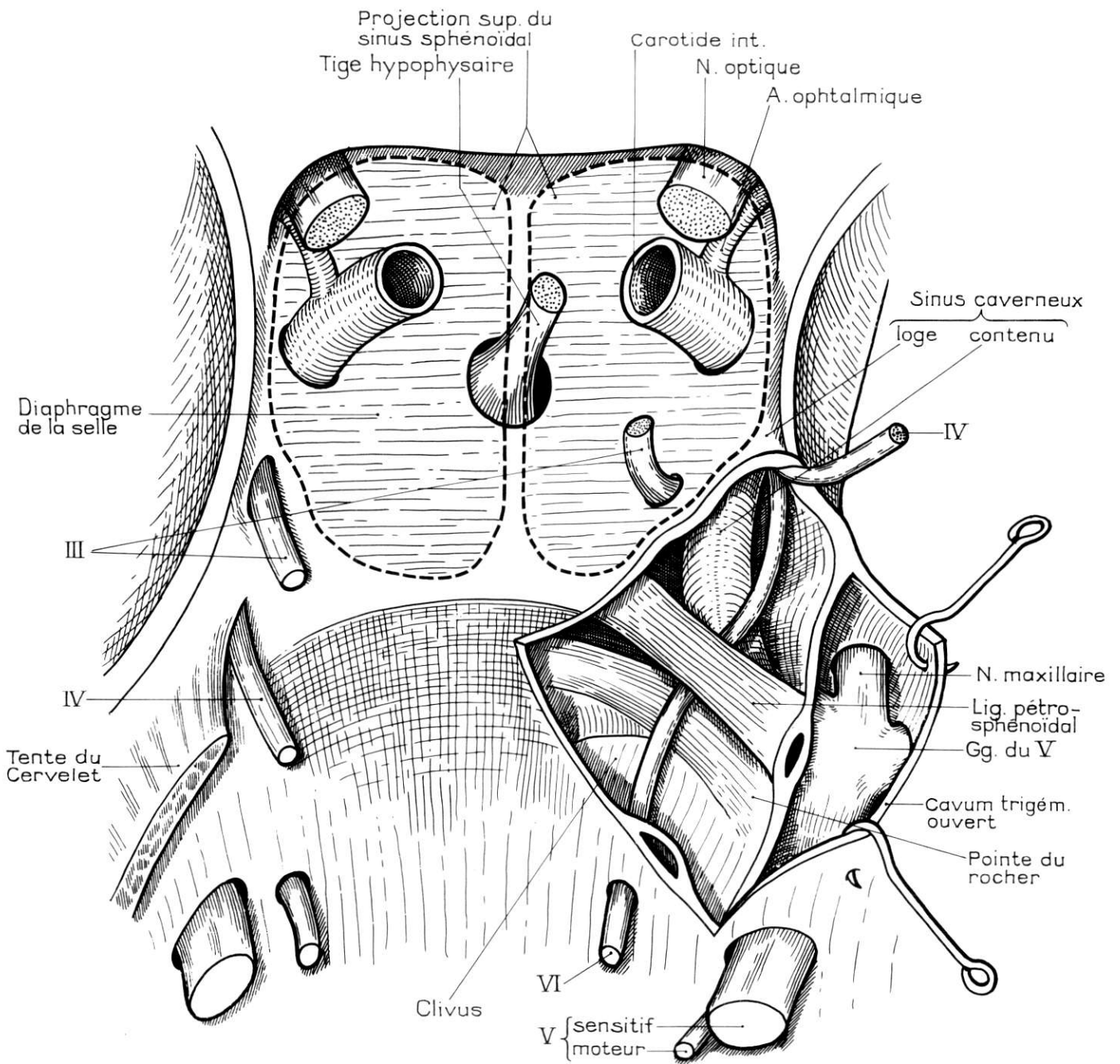


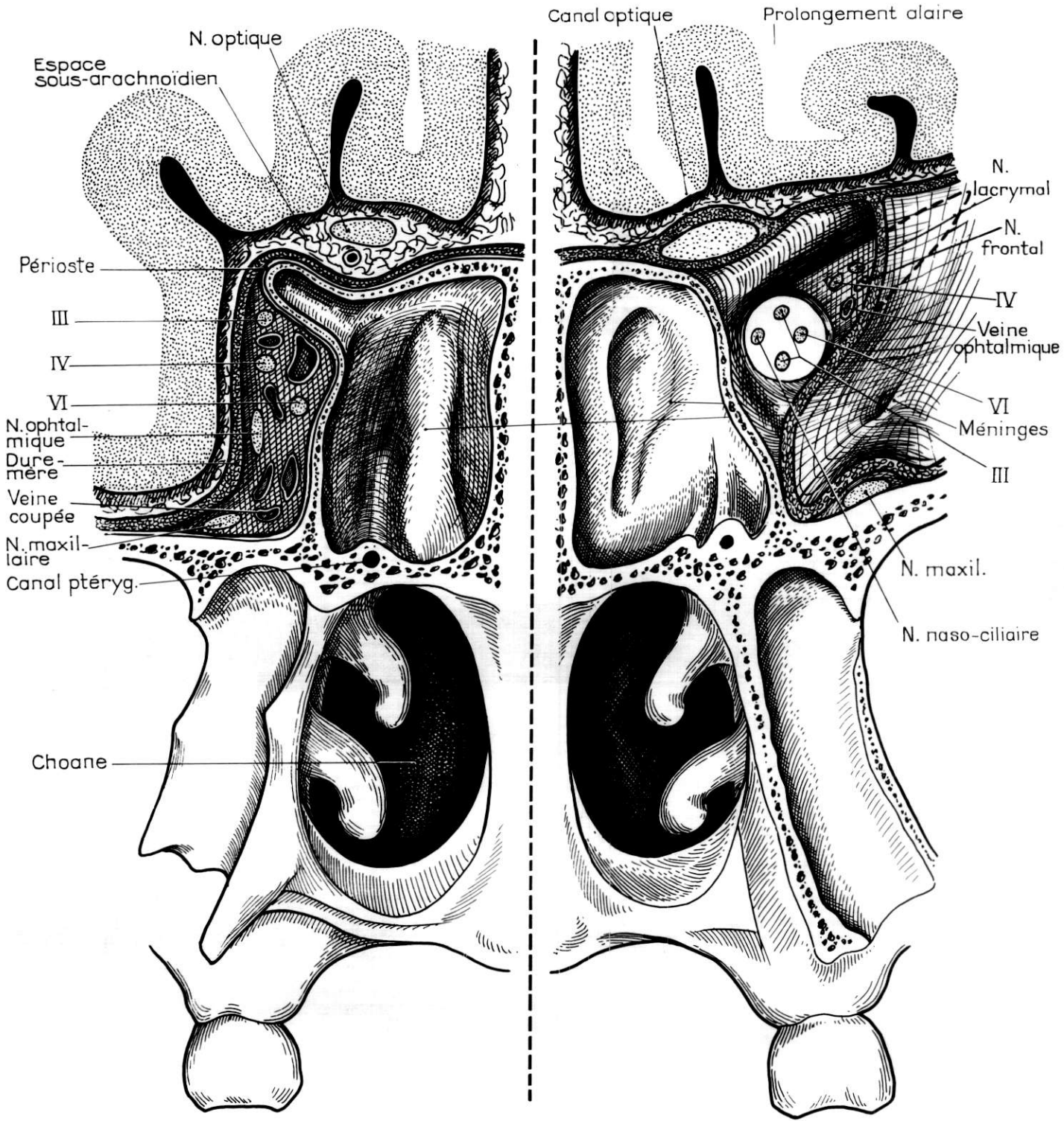
SITUATION DU SINUS SPHÉNOÏDAL.



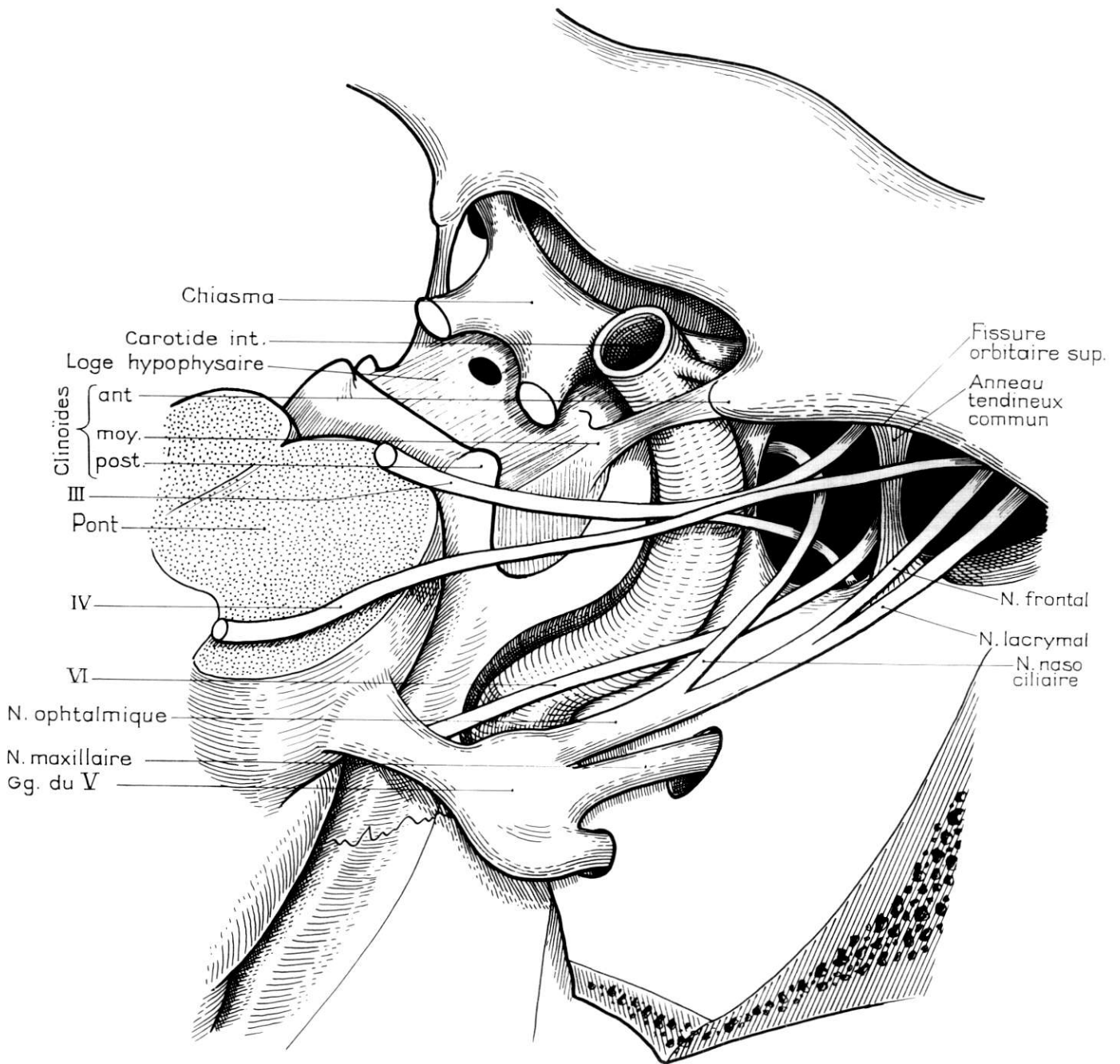
**PAROIS ANTÉRIURE, INFÉRIEURE ET LATÉRALE.**



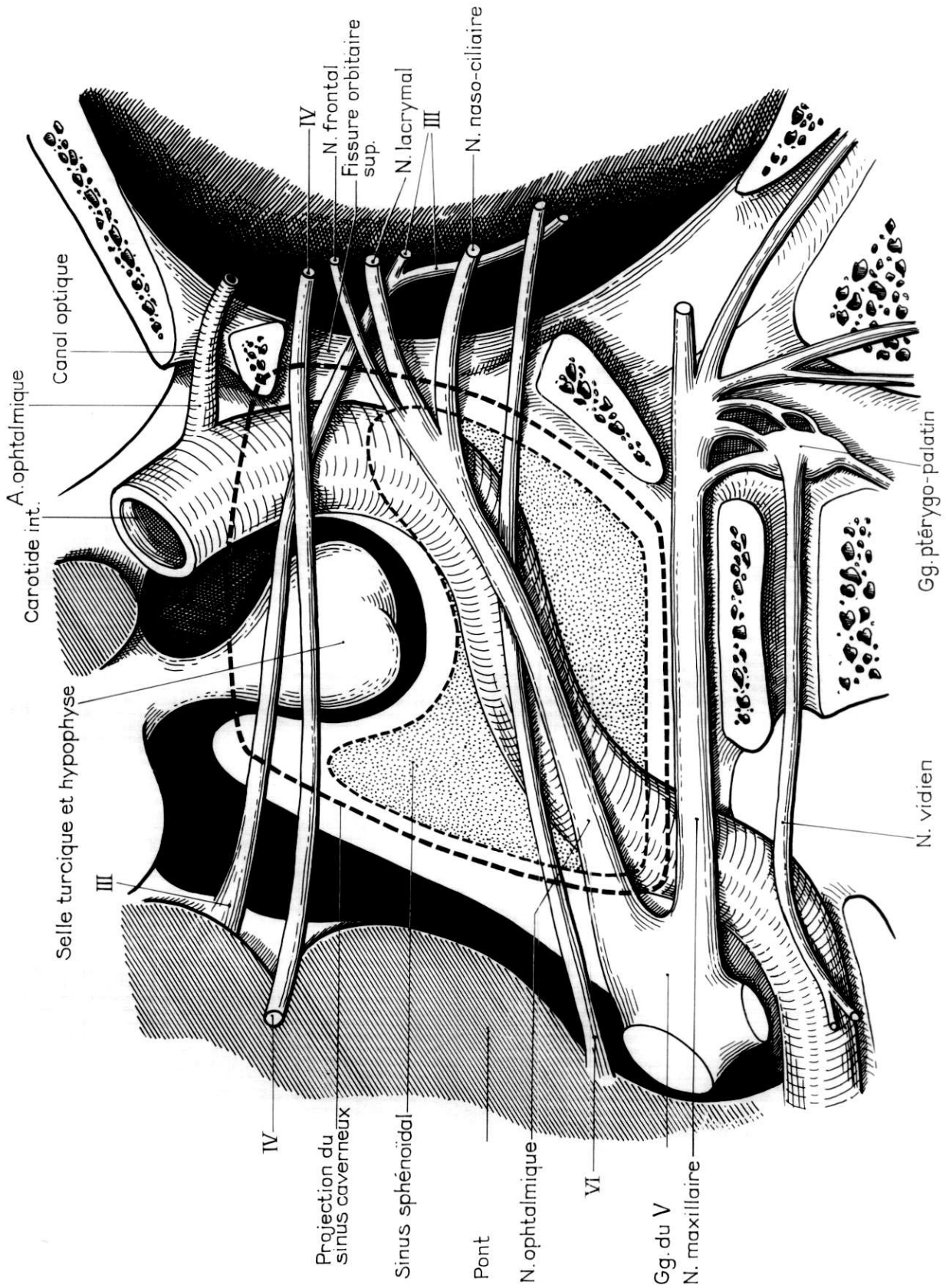
RAPPORTS ENDOCRANIENS (d'après G. PORTMANN).



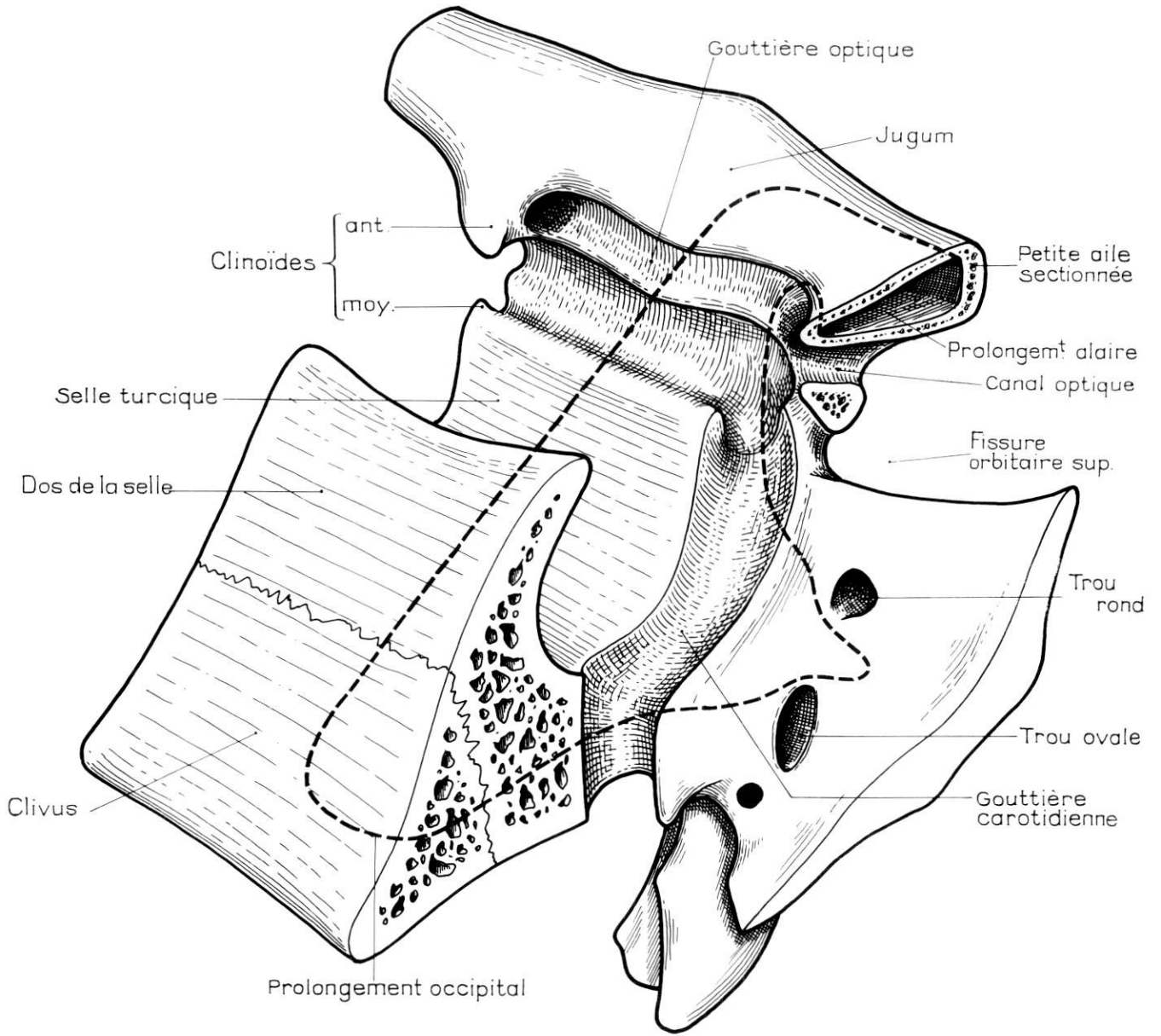
**RAPPORTS AVEC LA LOGE DU SINUS CAVERNEUX ET LE NERF OPTIQUE**  
 (la section de droite est un peu plus antérieure que la gauche).



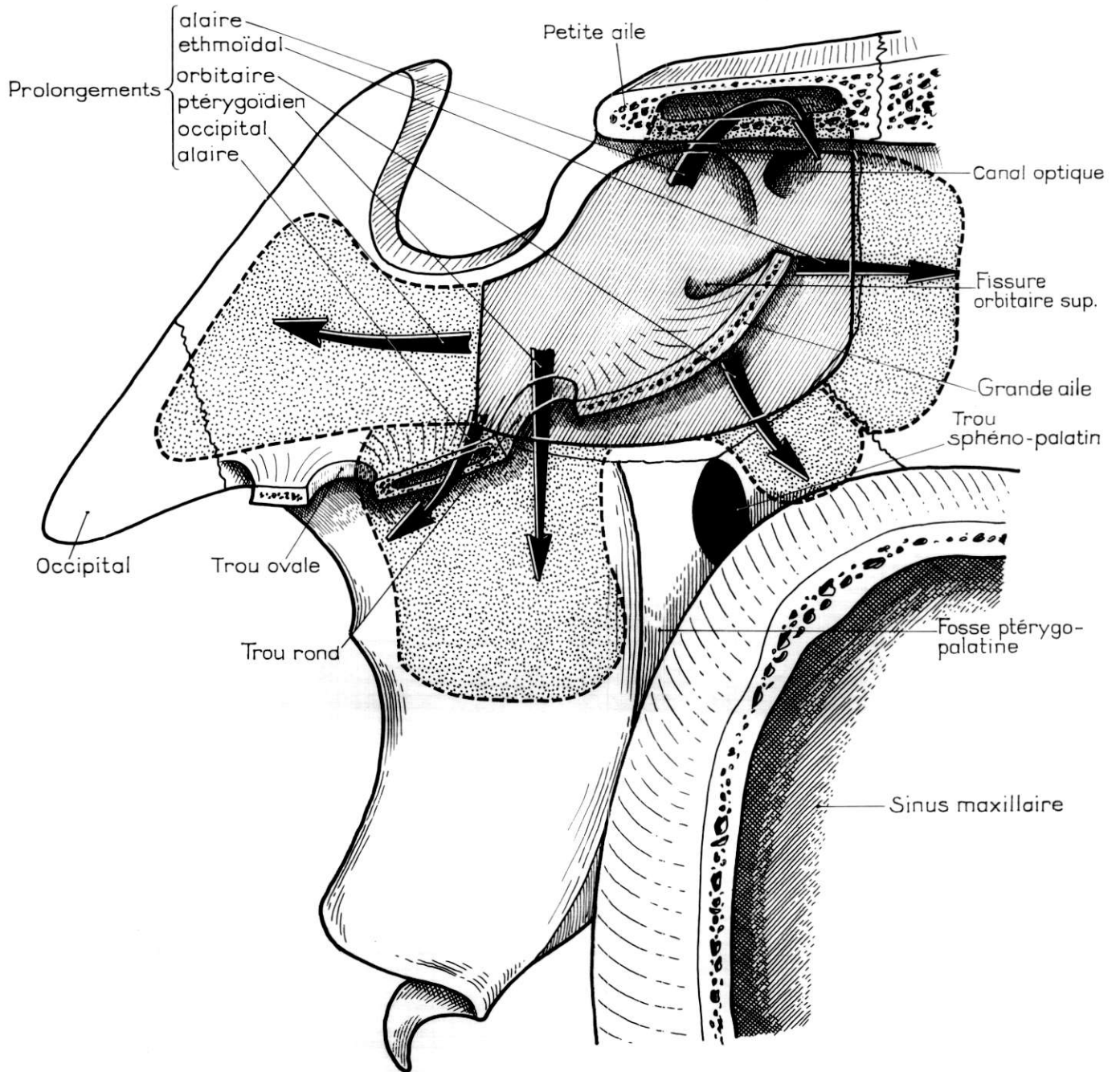
**RAPPORTS AVEC LE NERF ET LE CHIASSA OPTIQUES  
ET FISSURE ORBITAIRE SUPÉRIEURE.**



**RAPPORTS DE LA PAROI LATÉRALE.**



SITUATION D'UN GRAND SINUS.



**PROLONGEMENTS DES GRANDS SINUS.**